



arte

LA TÉLÉ QUI VOUS ALLUME

**LA CHAÎNE CULTURELLE
EUROPÉENNE**

PALMARÈS (SÉLECTION 2007-2011)

CINÉMA ET FICTION

PINA

de Wim Wenders / Prix du film allemand, Berlin, 2011

MELANCHOLIA

de Lars von Trier / Prix du Cinéma européen, Berlin 2011

CARLOS

d'Olivier Assayas / Golden Globe de la meilleure mini-série ou téléfilm, Los Angeles, 2011

LA MALADIE DU SOMMEIL

d'Ulrich Köhler / Ours d'argent du meilleur réalisateur, Berlinale, 2011

ONCLE BOONMEE, CELUI QUI SE SOUVIENT DE

SES VIES ANTÉRIEURES (Lung Boonmee raluek chat)
d'Apichatpong Weerasethakul / Palme d'or, Festival de Cannes, 2010



CHARLOTTE GAINSBORG ET APICHPATPONG WEERASETHAKUL, FESTIVAL DE CANNES / © AFP

MIEL (Ba)

de Semih Kaplanoğlu / Ours d'or, Berlinale, 2010

FACE AU CRIME

de Dominik Graf / Prix Adolf Grimme, catégorie « Fiction », Marl (Allemagne), 2011 / Meilleure série, prix spécial du jury, Prix allemand de la télévision, Cologne, 2010

L'ÉTRANGÈRE

de Feo Aladag / Meilleur film en bronze, meilleur premier rôle féminin (Sibel Kekilli), Prix du film allemand, Berlin, 2010

LA RÉVÉLATION

de Hans-Christian Schmid / Meilleur film en argent, meilleur montage, meilleure bande originale de film, Prix du film allemand, Berlin, 2010



HANS-CHRISTIAN SCHMID ET BRITTA KNÖLLER, PRIX DU FILM ALLEMAND / © DEUTSCHE FILMAKADEMIE, MICHAEL TINNEFELD

LA JOURNÉE DE LA JUPE

de Jean-Paul Lilienfeld / César de la meilleure actrice (Isabelle Adjani), Paris, 2010

LEBANON

de Samuel Maoz / Lion d'or, Festival international de Venise, 2009

LA VIE DES AUTRES

de Florian Henckel von Donnersmarck / César du meilleur film étranger, Paris, 2008 / Oscar du meilleur film en langue étrangère, Los Angeles, 2007



ULRICH MÜHE, LA VIE DES AUTRES, FLORIAN HENCKEL VON DONNERSMARCK / © BR. WIEDEMANN&BERG FILMPRODUKTION

DOCUMENTAIRES

LE PARADIS SOUS TERRE -

LE CIMETIÈRE JUIF DE WEISSENSEE

de Britta Wauer / Prix du public « Panorama », Berlinale, 2011

ARMADILLO

de Janus Metz Pedersen / Grand prix de la semaine de la critique, Festival de Cannes, 2010

VODKA FACTORY

de Jerzy Sladkowski / Colombe d'or du meilleur documentaire en compétition internationale, DOK Leipzig, 2010

MAIN BASSE SUR LE RIZ

de Jean Crépu / FIPA d'or « Grands reportages et faits de société », Festival international des programmes audiovisuels, Biarritz, 2010



VALSE AVEC BACHIR, ARI FOLMAN / © ARTE FRANCE, BRIGITTE FOLMAN GANG PRODUCTION

EADS ET AIRBUS - UNE AFFAIRE D'ÉTATS

de Frédéric Compain et Bruno Lancesseur / Prix franco-allemand du journalisme, catégorie « Télévision », Paris, 2010

LES PLAGES D'AGNÈS

de Agnès Varda / César du meilleur film documentaire, Paris, 2009

PAIN, PÉTROLE ET CORRUPTION

de Denis Poncet et Remy Burkel / Grand Prix, catégorie « Programmes d'investigation et d'actualité », Festival international de télévision de Banff (Canada), 2009

VALSE AVEC BACHIR

de Ari Folman / Golden Globe du meilleur film en langue étrangère, Los Angeles, 2009 / César du meilleur film étranger, Paris, 2009 / BIFA du meilleur film étranger, British Independent Film Awards, Londres, 2008



UN TAXI POUR L'ENFER, ALEX GIBNEY / © ZDF, US GOVERNMENT REPORT

UN TAXI POUR L'ENFER

d'Alex Gibney / Oscar du meilleur documentaire, Los Angeles, 2008

QUI A CONNU LOLITA ?

de Mehdi Ahoudig, Anouk Batard et Olivier Apprill (ARTE Radio) / Prix Europa du meilleur documentaire radio, Berlin, 2010

PRISON VALLEY - L'INDUSTRIE DE LA PRISON

de Philippe Brault et David Dufresne / Prix Adolf Grimme Online, catégorie « Connaissance et Education », Marl (Allemagne), 2011

SPECTACLES

PIOTR ANDERSZEWSKI, VOYAGEUR INTRANQUILLE

de Bruno Monsaingeon / FIPA d'or, catégorie « Musique et Spectacles », Festival international des programmes audiovisuels, Biarritz, 2009

PATTI SMITH: DREAM OF LIFE

de Steven Sebring / Prix d'excellence cinématographique, Festival du film Sundance, Utah, 2008

CLIP « I GET AROUND / SUMMER OF THE 60s »

de Keren Ann, Tom McRae, Rosemary Moriarty et Hugh Coltman / Promax d'or de la meilleure animation, Promax Europe, Berlin, 2011



PATTI SMITH : DREAM OF LIFE, STEVEN SEBRING / © ARTE FRANCE, STEVEN SEBRING

LA CHAÎNE

EUROFIPA D'HONNEUR

Eurofipa d'honneur remis à ARTE en hommage à son action en faveur de la création, Biarritz, 2011

CAMÉRA DE LA BERLINALE

Caméra de la Berlinale remise à Jérôme Clément en hommage à son engagement en faveur du cinéma d'auteur pendant ses 20 ans à la tête de la chaîne culturelle européenne, Berlinale, 2011

PRIX DU DESIGN DE LA RÉPUBLIQUE FÉDÉRALE ALLEMANDE

Prix du Design attribué à l'identité visuelle d'ARTE créée par l'agence LuxLotusLiner, Francfort sur le Main, 2011



arte

SOMMAIRE



PROGRAMMES » 04

CINÉMA » 04

FICTIONS ET SÉRIES » 08

CULTURE ET ARTS VIVANTS » 10

DOCUMENTAIRES DÉCOUVERTE ET DOCUMENTAIRES D'AUTEURS » 14

SOCIÉTÉ » 18

INFORMATION » 22

GRILLE DES PROGRAMMES » 63

PLUS QUE DE LA TÉLÉ » 26

WWW.ARTE.TV » 28

ARTE ÉDITIONS » 32

ARTE ET SES TÉLÉSPECTATEURS » 34

LA CHAÎNE » 38

LA STRUCTURE DU GROUPE ARTE » 40

ARTE GEIE » 42

RESSOURCES HUMAINES ET BUDGET » 44

INSTANCES DÉCISIONNELLES ET CONSULTATIVES » 46

ARTE FRANCE » 50

ARTE DEUTSCHLAND TV GMBH » 52

PARTENAIRES EN EUROPE ET DANS LE MONDE » 54

DIFFUSION ET RÉCEPTION » 56

CHRONOLOGIE » 60



arte

ÉDITORIAL

RETROUVEZ ARTE COMPLÈTEMENT BIMÉDIA !

Chaîne culturelle franco-allemande, ARTE fait le pari de la création et de la qualité pour mieux affirmer sa différence dans un paysage audiovisuel européen en profonde mutation.

En 2013, ARTE, qui a toujours été pionnière sur Internet, relève le défi audacieux du bimédia. ARTE poursuit le déploiement de ses programmes sur tous les vecteurs de diffusion et propose un univers foisonnant de contenus et de services dont prochainement une nouvelle plateforme dédiée à l'environnement et aux sciences. Les équipes se réorganisent pour mieux répondre aux exigences d'un média qui échappe désormais à la linéarité, optimisant ainsi le cycle de vie des programmes avant, pendant et après leur diffusion à l'antenne.



© ARTE / JEAN PHILIPPE BALTEL



© ZDF / CARMEN SAUERBREI

ARTE est également au rendez-vous de l'année franco-allemande au travers d'émissions spéciales et de manifestations culturelles organisées pour fêter le cinquantième anniversaire du Traité de l'Elysée.

**SUR ARTE, NOUS VOUS INVITONS À CÉLÉBRER LA CULTURE ET
L'AMITIÉ FRANCO-ALLEMANDE SUR TOUTES NOS ANTENNES.**

Véronique Cayla *Gottfried Langenstein*

VÉRONIQUE CAYLA
PRÉSIDENTE

GOTTFRIED LANGENSTEIN
VICE-PRÉSIDENT

ARTE.TV/CINEMA

RETROUVEZ TOUTE LA PROGRAMMATION (COURT, LONG, MUET ET TRASH) ET DÉCOUVREZ *BLOW UP*, UN ESPACE DE CRÉATION COLLECTIF OÙ L'ON PARLE DU CINÉMA AUTREMENT.

CINÉMA

SOUTIEN À LA CRÉATION ET SÉANCES ÉMOTION

CINÉMA D'AUTEUR OU FILMS DE PATRIMOINE, DOCUMENTAIRES, COURTS ET MOYENS MÉTRAGES, ARTE MET LE SEPTIÈME ART À L'HONNEUR ET LUI CONSACRE DEUX SOIRÉES, LUNDI ET MERCREDI. AVEC, POUR LES CINÉPHILES, DES CHEFS-D'ŒUVRE EN VERSION ORIGINALE. ENGAGÉE DANS LE SOUTIEN AUX RÉALISATEURS, LA CHÂÎNE ACCORDE UNE LARGE PLACE AUX COPRODUCTIONS, SOIT PRESQUE UN QUART DE SA PROGRAMMATION. QUAND LE PETIT ÉCRAN DEVIENT (TRÈS) GRAND...

CINÉMA CLASSIQUE

LUNDI 20.35

LUNDI
CINÉMA

Chaque lundi, ARTE met à l'affiche des films de **CINÉMA CLASSIQUE**, à voir et à revoir. Des chefs-d'œuvre incontournables du septième art ou des modernes déjà entrés dans l'histoire, comme un cycle *François Truffaut* pour plonger dans le tourbillon de la vie version Nouvelle Vague. Au programme aussi, une grande rétrospective *Fassbinder*, leader incontesté du Nouveau cinéma allemand.



LE MARIAGE DE MARIA BRAUN / © WDR



CLAUDE JADE ET JEAN-PIERRE LÉAUD.
BAISERS VOLES / © ARTE FRANCE

VIVEZ L'ÉMOTION EN VO ET EN HD !

REGARDEZ LES FILMS ET SÉRIES EN VERSION
ORIGINALE SOUS-TITRÉE ET EN HAUTE
DÉFINITION SUR LA TNT, LE SATELLITE ET
L'ADSL. PLUS D'INFORMATIONS SUR
WWW.ARTE.TV/VO

LES TUEURS / © NBC UNIVERSAL, ELWOOD BREDELL



LUNDI
CINÉMA

TOUS LES CINÉMAS

LUNDI 22.15

Westerns, films noirs ou d'horreur, cinéma de science-fiction ou encore de cape et d'épée, **TOUS LES CINÉMAS** ont droit de cité sur les écrans d'ARTE, souvent à travers des cycles consacrés à un genre, un pays, une époque, un réalisateur ou un acteur. Un ciné-club version cathodique pour les amateurs du cinéma de toujours.

MERCREDI
CREATION

CINÉMA ACTUEL

 MERCREDI 20.35

CINÉMA ACTUEL présente des films d'art et d'essai le plus souvent primés et encore inédits à la télévision. À l'affiche, *Mammuth*, road-movie grolandais de Gustave Kervern et Benoît Delépine avec Gérard Depardieu, *À propos d'Elly*, le pur chef-d'œuvre venu d'Iran d'Asghar Farhadi ou encore *La Révélation*, thriller politique de Hans-Christian Schmid sur le Tribunal Pénal International de La Haye.

A PROPOS D'ELLY / © ARTE FRANCE



HUNGER / © MK2

CINÉMA DÉCOUVERTE

MERCREDI
CREATION

 MERCREDI 23.15

Le rendez-vous des cinéphiles à la recherche de cinéma indépendant. Dramaturgies complexes, contenus provocants, les films de **CINÉMA DÉCOUVERTE** traduisent des visions du monde très personnelles, voire déroutantes. Au programme : *Hunger* de Steve McQueen, sur les derniers mois de l'activiste de l'IRA Bobby Sands, mort en prison d'une grève de la faim en 1981, l'étrange et glacé *Sous toi, la ville* de Christoph Hochhäusler, ou encore *The Good Heart*, de Dagur Kári, qui met en scène la rencontre improbable entre un jeune marginal et un patron de bar en fin de course.



LA RÉVÉLATION / © SWR - GÉRALD VON FORIS



METROPOLIS / © ZDF

ARTE, DU MUET AU TRASH...

Fidèle à ses classiques, ARTE diffuse chaque mois un **CINÉMA MUET** que la Chaîne a souvent contribué à restaurer, comme *Metropolis* de Fritz Lang ou *Octobre* de Sergei M. Eisenstein. **COURT-CIRCUIT** présente le meilleur du cinéma court, ses films, ses auteurs et ses coulisses, et dédie cette année un numéro spécial au Festival de la bande dessinée d'Angoulême. **MOYEN MÉTRAGE** permet de repérer de nouvelles signatures et quelques pépites, comme le singulier *Pêche de nuit* des Coréens Park-Chan Kyong et Park-Chan Wook, entièrement tourné avec un iPhone 4 et Ours d'or à Berlin en 2011. Enfin, provocateur et cocasse, **TRASH** fait la part belle aux films précurseurs qui ont heurté le bon goût, l'esthétique ou la morale à leur sortie.

- 🕒 **CINÉMA MUET** / UN MARDI PAR MOIS 23.00
- 🕒 **COURTS ET MOYENS MÉTRAGES** / VENDREDI 23.45
- 🕒 **TRASH** / 8 FOIS PAR AN SAMEDI 00.00

✚ **RENDEZ-VOUS CINÉMA** / DIMANCHE ARTE 20.40 ET EN SEMAINE 14.45

THE GOOD HEART / © ZDF



FICTIONS ET SÉRIES

AU CŒUR DE LA VIE

QUAND LA FICTION TRANSCENDE LA RÉALITÉ. PORTÉES PAR DES AUTEURS DE TALENT, LES FICTIONS D'ARTE, DONT LES TROIS-QUARTS SONT COPRODUITES PAR LA CHAÎNE, SONT ANCRÉES DANS LE PRÉSENT OU INSPIRÉES DE FAITS HISTORIQUES. UNE MANIÈRE DE PARLER DU MONDE AUTREMENT, EN MÊLANT INTIMEMENT ÉMOTION ET RÉFLEXION. POLARS, DRAMES PSYCHOLOGIQUES, SAGAS : DES TÉLÉFILMS ET DES SÉRIES QUI S'EMPLOIENT À CAPTER LE MOUVEMENT DE LA VIE, TOUT SIMPLEMENT.

ARTE.TV/SERIES
ARTE.TV/WEBFICTIONS

RETROUVEZ LES WEBFICTIONS *ADDICTS*,
60 SECONDES, *SHANKABOOT*, ET BIENTÔT
BEAUCOUP D'AUTRES.

SERIE

JEUDI
SERIE

L JEUDI 20.35 ET 22.15

Chaque jeudi, ARTE bouscule la fiction sur le petit écran avec des séries originales et le meilleur de la production européenne. Avec des fleurons à ne pas manquer comme *Les Tudors*, aventures sulfureuses d'Henri VIII en Angleterre, ou encore la captivante et inédite série danoise *Borgen* d'Adam Price mettant en scène la conquête du pouvoir par une femme, entre vie publique et privée.

+ RENDEZ-VOUS EN JOURNÉE / DU LUNDI AU VENDREDI 7.00 ET 9.45



BORGEN, UNE FEMME AU POUVOIR / © ARTE FRANCE - MIKE KOLL



BEYROUTH HOTEL / © ARTE FRANCE - SARMAD LOUIS

FICTION

VENDREDI
FICTION

L VENDREDI 20.35 ET 22.15

Le vendredi, ARTE propose deux téléfilms à la suite, souvent inédits et coproduits par la Chaîne. Des histoires qui allient puissance narrative et intensité des émotions. Dans le bouleversant *La mer à l'aube*, Volker Schlöndorff retrace les dernières heures de Guy Môquet et de ses camarades, alors qu'avec *Valparaiso*, Jean-Christophe Delpias nous embarque dans un thriller politique haletant. Egaleme nt au programme *Le fil d'Ariane*, comédie épicée de Marion Laine, ou encore le thriller de Dominik Graf *La fille invisible*. En deuxième partie de soirée, place à l'audace avec des œuvres qui affichent une réelle liberté de ton.

+ RENDEZ-VOUS EN JOURNÉE / SAMEDI 16.20



LA FILLE INVISIBLE / © ZDF - JULIA VON VIETINGHOFF

CULTURE ET ARTS VIVANTS

REGARDS D'ARTISTES ET SCÈNES DU MONDE

THÉÂTRE, DANSE, ET TOUTES LES MUSIQUES, DES OPÉRAS DES SALLES LES PLUS PRESTIGIEUSES AUX MEILLEURS CONCERTS POP ROCK DES FESTIVALS DE L'ÉTÉ : LE SPECTACLE VIVANT OCCUPE LE DEVANT DE LA SCÈNE SUR ARTE, ALORS QUE LES ARTISTES SE RÉVÈLENT DANS DES PORTRAITS INÉDITS. ET LE WEEK-END, LA CHAÎNE RÉUNIT TOUTES LES GÉNÉRATIONS AUTOUR D'UN SAVOUREUX BOUILLON DE CULTURES. DES RENCONTRES INITIATIVES AVEC DES ŒUVRES, DES CRÉATEURS ET DES PRATIQUES CULTURELLES POUR METTRE TOUS LES SENS EN ÉVEIL.

POP CULTURE

SAMEDI :
TRACKS NIGHT

L SAMEDI 22.30

Consacré à la musique populaire et à la culture au quotidien depuis la deuxième moitié du XXe siècle, **POP CULTURE** reflète l'air du temps. Incisif et provocateur, ce documentaire fait une incursion dans l'histoire mouvementée de la bande dessinée érotique, entre fantasmes, satire sociale et censure, explore, sur un ton tout à la fois didactique et ludique, la très en vogue et convoitée *Planète geek* ou encore met les *Héros de séries B* à l'honneur.



SAMEDI :
TRACKS NIGHT

TRACKS / © ARTE FRANCE

TRACKS

L SAMEDI 23.30

Dédié aux nouvelles tendances et cultures émergentes, le magazine musical **TRACKS** traque les avant-gardes, modes de vie et expériences artistiques : rappeurs et blogueurs tunisiens, personnages torturés du cinéaste newyorkais Abel Ferrara, retour au blues de Cyndi Lauper ou encore élucubrations pop indé du groupe Interpol.

ARTE.TV/TRACKS



SEX IN THE COMICS, LA BD ÉROTIQUE / © ARTE FRANCE

FORMATS EXPÉRIMENTAUX ET CROSSMÉDIAS

SAMEDI :
TRACKS NIGHT

L SAMEDI VERS 0.00

Les nuits ARTE sont un espace de création dédié aux formats novateurs voire expérimentaux : carte blanche à la création et aux jeunes talents. Vitrine de la plate-forme d'incubation de la jeune création, **ARTE CREATIVE** mixe les genres du Web et de la télévision pour des images entre fiction, art et *second life*. **AU CŒUR DE LA NUIT** propose un vagabondage culturel et nocturne au cœur d'une ville avec deux personnalités d'horizons différents. Et **INTRODUCING@ARTE LIVE** offre des concerts rock et pop, retransmis parallèlement sur internet (voir p. 33). **LIVWEB.ARTE.TV - CREATIVE.ARTE.TV**

arte
CREATIVE



ARTE CREATIVE / © ARTE

SQUARE

L **DIMANCHE 11.45** (REDIFFUSION SAMEDI 6.45)
PRÉSENTÉ EN ALTERNANCE PAR VINCENT JOSSE ET ANJA HÖFER

Un intellectuel ou un artiste livre son regard sur deux actualités, la sienne et celle du monde : des rencontres revigorantes avec Thomas Ostermeier ou encore Alaa Al Aswany. **ARTE.TV/SQUARE**



ANJA HÖFER / © SWR - JACQUELINE KRAUSE-BURBERG
VINCENT JOSSE / © ARTE - STÉPHANE LAVOUE / MYOP

RAPHAËL ENTHOVEN /
© ARTE - A PRIME GROUP



PHILOSOPHIE

L **DIMANCHE 12.30** (REDIFFUSION SAMEDI 7.30 ET DIMANCHE 0.30)
PRÉSENTÉ PAR RAPHAËL ENTHOVEN

Vulnérabilité, Censure, Torture ou *Cool...* Raphaël Enthoven poursuit ses entretiens philosophiques avec des invités pour mieux vivre le quotidien, entre profondeur et légèreté. **ARTE.TV/PHILOSOPHIE**

ART ET CULTURE

L **DIMANCHE 16.00** (REDIFFUSION LUNDI 10.40)

Arts plastiques, architecture, design ou encore photographie... Gros plan sur une œuvre, un courant ou une période pour une plongée au cœur de l'art. La collection *Design* raconte une époque, à travers des objets industriels innovants, comme *La guitare Fender Stratocaster*, plébiscitée par les géants du rock, de Jimi Hendrix à Eric Clapton.

**DIMANCHE
L'ARTISTE**

DOCUMENTAIRE CULTUREL DU DIMANCHE

**DIMANCHE
L'ARTISTE**

L **DIMANCHE 16.30**

Inédits, ces documentaires suivent au plus près les processus créatifs et les pratiques culturelles. Pour son 25e anniversaire, *Le Musée d'Orsay, le passager du temps*, invite à une traversée de sa mémoire, de son architecture et de ses collections. *Remix Frédéric le Grand - Le roi des Prusses et la musique* fait dialoguer des musiciens du classique, du rock et de la pop avec un despote éclairé et mélomane.

ATELIER

**DIMANCHE
L'ARTISTE**

L **DIMANCHE 17.15**

ATELIER suit le travail d'artistes, d'élèves ou encore d'amateurs. *Graines d'étoile* s'inscrit ainsi pour une année à l'école de danse de l'Opéra de Paris dans le quotidien des adolescents qui y vivent, des étoiles plein les yeux. Egalement au programme un choc des cultures plein de paillettes et de fantaisie lors de l'immersion du *Deutsches Filmorchester Babelsberg* dans l'univers de Bollywood.



**DIMANCHE
L'ARTISTE**

PERSONNE NE BOUGE !

L **DIMANCHE À 17H45** (REDIFFUSION SAMEDI 6.05)

PRÉSENTÉ PAR PHILIPPE COLLIN, XAVIER MAUDUIT ET FRÉDÉRIC BONNAUD

Furieusement décalé et présenté en voix off, ce hold-up culturel pratique le détournement à partir de films hollywoodiens et joue sur les anachronismes. Sur un ton libre et non formaté, le trio de choc Collin-Mauduit-Bonnaud livre des prises de position d'artistes et prend l'air du temps, de la comparaison entre Madonna et Lady Gaga à un entretien avec David Cronenberg. **ARTE.TV/PNB**

MAESTRO

DIMANCHE
L'ARTISTE

L DIMANCHE 19.00

MAESTRO invite aux concerts d'interprètes de renom ou de jeunes prodiges qui excellent dans le répertoire classique ou contemporain. Une partition d'émotions et de virtuosité, notamment avec le ténor Rolando Villazón qui présente les stars de demain et leurs parcours hors-normes.



PINA BAUSCH - RÊVES DANSES / © WDR

LE DOCUMENTAIRE CULTUREL DU MERCREDI

L MERCREDI 22.15

Pensée, théâtre, chorégraphie... Ces documentaires invitent à la rencontre des œuvres d'hier et d'aujourd'hui et de leurs géniaux créateurs. L'occasion de revisiter *Le siècle de Cartier-Bresson*, le parcours foisonnant d'*Umberto Eco*, *l'obsédé textuel* ou encore de rendre un vibrant hommage à la chorégraphe Pina Bausch.

ARTE LIVE CLASSIQUE

L DIMANCHE 23.45

Aux quatre coins du monde, sur scène et en coulisses, les plus beaux des concerts de musique classique et la découverte de tout un univers.



MAESTRO ROLANDO VILLAZÓN / © FALMO SAALEFELD

OPÉRA ET THÉÂTRE

Plusieurs fois par an, ARTE bouleverse sa grille pour accueillir les temps forts de l'actualité musicale, lyrique et théâtrale. La Chaîne consacre ainsi une journée à *La Folle Journée de Nantes* et suit le Festival de Salzbourg, d'Aix-en-Provence et de Bayreuth. En direct ou en différé, les classiques du répertoire et des œuvres moins connues, à portée de tous.

L SPECTACLES / EN DIRECT 6 FOIS PAR AN 20.40

L THÉÂTRE / 12 FOIS PAR AN DIMANCHE VERS 14.00 OU LUNDI VERS 22.30

L OPÉRA / 6 FOIS PAR AN EN DIRECT 20.40 - 6 FOIS PAR AN LUNDI 22.25

DOCUMENTAIRES DÉCOUVERTE ET DOCUMENTAIRES D'AUTEURS

CAP SUR DE NOUVEAUX HORIZONS

ILS OUVRENT GRAND LES YEUX SUR LE MONDE ET LA NATURE HUMAINE. ENTRE RIGUEUR, ENGAGEMENT ET SENSIBILITÉ, LES DOCUMENTAIRES CONSTITUENT PLUS DE 40% DE LA PROGRAMMATION D'ARTE. UNE MANIÈRE DE PARTAGER LES SAVOIRS, LA SCIENCE ET LA CULTURE ET D'EXPLORER DE NOUVEAUX HORIZONS À TRAVERS LE REGARD D'AUTEURS.



LA FRANCE SAUVAGE / © GEDION PROGRAMMES

DIMANCHE ARTE

L DIMANCHE 20.40

Dimanche soir, cap sur le rêve et l'émotion, avec des soirées spécialement concoctées pour un public familial. Des documentaires mettent notamment en scène le grandiose spectacle de la nature comme *La France entre ciel et mer* ou *La France sauvage*, hymne à la biodiversité conté par Sophie Marceau. Egalement au programme du **DIMANCHE ARTE**, du cinéma avec la trilogie du *Parrain*, une Théma dédiée à Juliette Gréco ou encore une programmation spéciale 3D avec *Flamenco Hoy* de Carlos Saura et, en grille d'été, le désormais rendez-vous *Summer of...*

LA LUCARNE

L LUNDI 0.00

Hors des sentiers battus, **LA LUCARNE** diffuse des joyaux de la production documentaire indépendante du monde entier. L'occasion de découvrir des écritures très personnelles.

BONS BAISERS DE LA COLOMBE / © ARTE, RTBF



DOCUMENTAIRE GRAND ÉCRAN

L MERCREDI 20.35 OU 23.15

La condition humaine filmée dans toutes ses forces et fragilités, par des auteurs engagés, venus du monde entier. Dans *Rachel*, Simone Bitton enquête sur la mort de Rachel Corrie, pacifiste américaine de 22 ans, vivant parmi les Palestiniens et écrasée par un bulldozer de l'armée israélienne en 2003. Et avec *La Domination masculine*, Patric Jean propose une réflexion édifiante sur la guerre des sexes, entre comique et tragique.



LA DOMINATION MASCULINE / © ARTE, RTBF

L'AVENTURE HUMAINE

L SAMEDI 20.45

Alliant rigueur historique et sensations fortes, **L'AVENTURE HUMAINE** traverse le temps et l'espace sur les traces de grandes civilisations ou d'épopées héroïques. De Vauban, génial bâtisseur du Roi-Soleil à Frédéric II, Roi de Prusse, à l'occasion du 300e anniversaire de sa naissance, en passant par la folle construction du canal de Panama, embarquement immédiat en famille pour des parcours à la démesure des hommes.



360°- GEO : ANGOLA - LE BONHEUR EST DANS LE TRAIN / © ARTE FRANCE - ADAMA ULRICH, PETER KLOTZ - MEDIENKONTOR FFP

360° GEO

L SAMEDI 20.00 (REDIFFUSION 10.00)

En Ecosse, au Brésil ou en Angola, en pleine nature ou dans une métropole, les reporters de **360°-GEO** sillonnent la planète, en quête d'insolite et de rencontres hautes en couleur.

ARTE.TV/GEO



VAUBAN. LA SUEUR ÉPARGNE LE SANG / © ARTE FRANCE

LE PEUPLE DES VOLCANS / © ARTE FRANCE



ARTE DÉCOUVERTE

L DU LUNDI AU VENDREDI 19.00 (REDIFFUSION DU LUNDI AU VENDREDI 13.30 ET 16.30)

Voyage et connaissance... Dans **ARTE DÉCOUVERTE**, des séries documentaires ambitieuses explorent la nature, la faune et la flore à travers des images d'exception. Spectaculaire, *Le peuple des volcans* montre l'adaptation des animaux et des plantes en milieu volcanique tandis que *Douces France(s)* survole les régions françaises avec des vues du ciel à couper le souffle et de belles rencontres.

SÉRIE DOCUMENTAIRE

L DU LUNDI AU VENDREDI 18.05

À l'heure du village global, ARTE emprunte des chemins de traverse pour parcourir la France et le monde, en compagnie de guides pas comme les autres. *Dans tes yeux* suit le parcours tout en sensations de Sophie Massieu, journaliste aveugle. François Skyvington fait des *Détours de mob* et Emmanuelle Gaume, dans *Prochain arrêt*, se promène au cœur des grandes métropoles, à l'affût d'énergies créatives, écologiques et libertaires.

TERRES D'AILLEURS

L DU LUNDI AU VENDREDI 17.20 (REDIFFUSION 9.00 ET 13.30)

Invitation au voyage, **TERRES D'AILLEURS** recueille le regard singulier et enrichissant de peuples habitant les régions les plus reculées du globe, à la découverte de leurs traditions et religions.

X:ENIUS

L DU LUNDI AU VENDREDI 18.30 (REDIFFUSION 8.30 ET 13.00)

PRÉSENTÉ EN ALTERNANCE PAR DÖRTH EICKELBERG ET PIERRE GIRARD OU CARO MATZKO ET GUNNAR MERGNER

X:ENIUS répond aux petites et grandes questions de la science, sur un ton pédagogique et ludique, entre témoignages de chercheurs et séquences animées : Pourquoi rêvons-nous ? Quel est le pouvoir d'Internet ? Comment augmenter ses chances au loto ? À bord de leur « science-mobile », les deux couples d'animateurs parcourent ainsi l'Europe pour décrypter l'univers.

ARTE.TV/XENIUS

CARO MATZKO ET GUNNAR MERGNER /
© AVE BR - CHARTMANN



DÖRTH EICKELBERG ET PIERRE GIRARD /
© ARTE - AVE



CUISINES DES TERROIRS : VOLTERRA / © ZDF - GERD MÜLLER

CUISINES DES TERROIRS

L DIMANCHE 18.30 (REDIFFUSION SAMEDI 18.30)

CUISINES DES TERROIRS se rend chez nos voisins européens pour découvrir recettes et habitudes culinaires. Une émission à faire frémir les papilles des îles Shetland au soleil de Toscane.

ARTE.TV/CUISINESDESTERROIRS

ARTE JUNIOR

L SAMEDI ET DIMANCHE 8.00

Éveil au monde, science et savoir(s), **ARTE JUNIOR** propose, pour les enfants de 6 à 13 ans, des programmes ludiques, sources de dialogues avec les parents. Ainsi, dans *Expédition Planète sauvage*, dix préadolescents explorent le monde animal, avant de présenter leur animal préféré, l'ours polaire, le dragon de Kamodo ou le gibbon. Une classe part pour un tour du monde à la voile. Et *La légende Dick et Dom*, série burlesque de la BBC est diffusé pour la première fois en France et en Allemagne.

ARTE.TV/WEBDOCS

DES WEBDOCUMENTAIRES
INTERACTIFS, UNE AUTRE FAÇON
DE S'INFORMER.

SOCIÉTÉ

ENQUÊTES SUR LES GRANDS ENJEUX DE NOTRE TEMPS

ARTE DÉCRYPTE SON TEMPS SANS TABOU ET ANALYSE LES PHÉNOMÈNES DE SOCIÉTÉ QUI FONT DÉBAT, EN PARTICULIER EN EUROPE. POUR MIEUX APPRÉHENDER SON ÉPOQUE, LA CHAÎNE PUISE DANS LES ENSEIGNEMENTS DE L'HISTOIRE, TOUT COMME ELLE SE MET AUSSI À L'ÉCOUTE DES NOUVELLES GÉNÉRATIONS DE BLOGUEURS.

THEMA DU MARDI

MARDI
ENQUÊTE

L MARDI 20.35

PRÉSENTÉE EN ALTERNANCE PAR EMILIE AUBRY ET THOMAS KAUSCH

Priorité à l'investigation avec des documentaires puissants, des témoignages et des reportages en phase avec l'actualité. La **THEMA DU MARDI** enquête sur des sujets politiques, socio-économiques, environnementaux ou encore sur des questions de santé publique. Quel avenir pour le mouvement des indignés ? Qu'est devenu le printemps arabe un an après, et quelles sont les profondes mutations à l'origine de ces révolutions ? De la lutte implacable pour le monopole de l'approvisionnement en gaz aux énormes flux financiers générés sur Internet par les paris sportifs, lesquels menacent les règles et l'esprit même du sport, les enjeux de société d'aujourd'hui et de demain sont passés au crible.

ARTE.TV

RETROUVEZ DES INFOGRAPHIES ANIMÉES, DES WEBREPORTAGES ET DÉBATEZ EN DIRECT LORS DE CHATS VIDÉOS.



EMILIE AUBRY © WILLIAM ALIX
THOMAS KAUSCH © FRÉDÉRIC MAIGROT

HISTOIRE

MARDI
ENQUÊTE

L MARDI VERS 22.40

Puissants ou anonymes, ils ont contribué à façonner le monde d'aujourd'hui. A partir de leurs récits et de leurs combats, ARTE ouvre en grand les portes de l'**HISTOIRE**. Un véritable espace de mémoire collective et individuelle pour analyser la fin du communisme avec *Adieu camarades !*, dresser, au 50e anniversaire des accords d'Evian, le bilan d'une guerre d'Algérie qui ne voulait pas dire son nom ou encore dessiner un portrait intime de *De Gaulle, le géant aux pieds d'argile*.



GAS MONOPOLY / © RICHARD LADKANI - FISCHERFILM



I LOVE DEMOCRACY / © ARTE FRANCE

GÉOPOLITIQUE

MARDI
ENQUÊTE

L MARDI VERS 23.10

GÉOPOLITIQUE observe les mutations à l'œuvre, décode les flux de l'actualité et propose des repères dans un monde accéléré par la mondialisation. Pour Hubert Védrine, ancien ministre des Affaires étrangères, une redistribution des cartes s'amorce, qui nous oblige à retirer nos lunettes d'Occidentaux "ethnocentrés". Entre ghettos de riches et ghettos de pauvres, *Bunker cities* plonge dans le cauchemar desapartheids urbains, tandis qu'*I love Democracy* sonde la démocratie en mouvement ou en construction, à travers six pays – Russie, Turquie, Inde, États-Unis, Maroc et Tunisie – qui affrontent cette année, à l'instar de la France, l'épreuve de vérité électorale.

SOCIÉTÉ

L JEUDI 23.10

Jeux d'amour ou jeux d'argent, poésie ou drôlerie ? Pour saisir la vie qui bat, ces collections documentaires partent à la rencontre de celles et ceux qui réinventent le quotidien. Une jeune génération d'auteurs explore ainsi les relations entre *Les gars et les filles*, entre jeux de rôles, comédie de mœurs et petit théâtre familial, alors qu'*Une place au soleil* croise les rêves de fortune et d'ascension sociale des gagnants du loto, des graines de trader ou de futurs héritiers.

LE PRINTEMPS ARABE - UN AN APRES / © CLAUDIA WIENS - CORBIS



LE BLOGUEUR

L DIMANCHE 20.10 (REDIFFUSION VENDREDI 11.35)

PRÉSENTÉ PAR ANTHONY BELLANGER

LE BLOGUEUR examine à la loupe l'Europe des 27. De la sécurité routière aux violences scolaires, des jeux en ligne aux frais bancaires, Anthony Bellanger interroge les correspondants blogueurs avec humour et curiosité.

ARTE.TV/LEBLOGUEUR



ANTHONY BELLANGER /
© ARTE FRANCE - XAVIER BELLANGER



ANDREAS KORN / © KOBALT IMAGES GMBH

YOUROPE

L SAMEDI 14.15 (REDIFFUSION MARDI 1.00) - PRÉSENTÉ PAR ANDREAS KORN

Européen et membre de la « génération globale », le journaliste Andreas Korn orchestre une émission de reportages sur des sujets de société, tournés sur le territoire de l'Union européenne mais aussi dans les pays voisins. Engagement, emploi, ou encore parité, **YOUROPE** observe comment les citoyens de l'Europe s'inventent un avenir commun et relèvent les défis de demain.

ARTE.TV/YOUROPE

SCIENCES

JEUDI 22.30

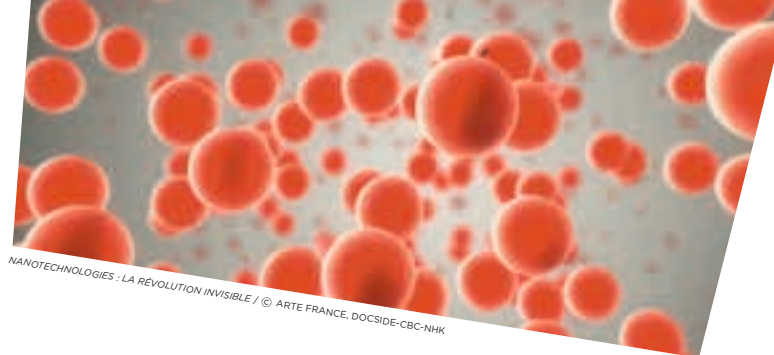
Des perspectives des nanotechnologies à la thérapie par le jeûne, en passant par les progrès et les limites scientifiques et éthiques de la médecine prénatale, ARTE apprivoise la recherche et partage les avancées de la science avec tous les publics. Des questions complexes abordées depuis les laboratoires jusqu'au terrain.

KARAMBOLAGE

DIMANCHE À 20.00

Ce magazine emblématique d'ARTE, à l'habillage résolument ludique, propose une anthropologie comparative amusée des autochtones de part et d'autre du Rhin. Qui sont les *cousins germains* ? Qu'est-ce que le *halver Hahn*, un poulet grillé ou un petit pain de seigle au fromage hollandais ? Qu'est-ce qui rend le Champagne si spécial ? Des mots, des objets, des images et des rites également disponibles en livre et coffret DVD chez ARTE Editions, sans oublier la devinette finale, qui détricotent les idées reçues sur nos voisins.

ARTE.TV/KARAMBOLAGE



NANOTECHNOLOGIES : LA RÉVOLUTION INVISIBLE / © ARTE FRANCE, DOCSIDE-CBC-NHK

ELISABETH QUIN / © ARTE FRANCE - JEAN-PHILIPPE BALTET



28 MINUTES

DU LUNDI AU VENDREDI 20.05 - PRÉSENTÉ PAR ELISABETH QUIN

Chaque jour, ce magazine culturel confie un thème de société en résonance avec l'actualité au regard d'une personnalité venue du monde de la culture. **28 MINUTES** pour sortir des sentiers battus avec force de points de vue historique, scientifique, statistique, économique, humoristique et... polémique.

ARTE.TV/28MINUTES

KARAMBOLAGE / © ARTE FRANCE



INFORMATION

L'ACTUALITÉ DÉCRYPTÉE AVEC CURIOSITÉ ET ACUITÉ

LOIN DE L'INFO SPECTACLE MAIS AU CŒUR DE L'ACTUALITÉ, ARTE EXPLORE LES GRANDS ENJEUX D'AUJOURD'HUI ET AUSCULTE LA PLANÈTE SOUS TOUTES SES FACETTES. UN REGARD DISTANCIÉ, À TRAVERS ANALYSES ET GRANDS REPORTAGES, ET UNE APPROCHE DE L'INFORMATION RÉSOLUMENT EUROPÉENNE ET CULTURELLE, À L'IMAGE DE LA CHAÎNE.

ARTE JOURNAL

L **TOUS LES JOURS 19.45** - PRÉSENTÉ EN ALTERNANCE PAR
LEÏLA KADDOUR-BOUDADI ET MARIE LABORY
DU LUNDI AU VENDREDI 12.50 TOUT-IMAGES

La rédaction franco-allemande d'**ARTE JOURNAL** porte un regard singulier sur le monde, à travers une approche européenne et culturelle de l'actualité. Désormais présenté exclusivement en français à l'antenne pour plus de clarté et de fluidité, **ARTE JOURNAL** se décline aussi sur le Web, avec des reportages et des analyses complémentaires.

ARTE.TV/ARTEJOURNAL



LEÏLA KADDOUR-BOUDADI / © ARTE - JEAN-PHILIPPE BALTEL
MARIE LABORY / © ARTE - ERIC GARAUULT



ARTE REPORTAGE, PLACE TAHRIR / © ARTE

METROPOLIS

L **SAMEDI 14.40** (REDIFFUSION LUNDI VERS 1.00)

Dossiers, rencontres et entretiens... **METROPOLIS** jette un regard original et critique, voire insolent, sur l'actualité artistique et culturelle en Europe.

ARTE.TV/METROPOLIS

ARTE REPORTAGE

L **SAMEDI 18.50** (REDIFFUSION SAMEDI 5.55 ET VENDREDI 10.45)
PRÉSENTÉ EN ALTERNANCE PAR WILLIAM IRIGOYEN ET ANDREA FIES

Dédié au grand reportage, le magazine décrypte l'actualité internationale et européenne et cherche à analyser les tensions du monde. L'information est traitée autrement, et toujours éclairée par des rappels historiques et des données géopolitiques, géographiques ou économiques.

ARTE.TV/ARTEREPORTAGE

DES WEBREPORTAGES EXCLUSIFS COMME *AFRIQUE-50 ANS D'INDÉPENDANCE*, *AMAZONIE, LE RÉCHAUFFEMENT CLIMATIQUE VU PAR LES INDIENS D'AMAZONIE* OU *ENCORE AFGHANISTAN : 10 ANS, 100 REGARDS*.



ANDREA FIES / © ARTE - STÉPHANE LOUIS
WILLIAM IRIGOYEN / © WILLIAM ALIX



JEAN-CHRISTOPHE VICTOR /
© PHILIPPE DE BEUKELAER

LE DESSOUS DES CARTES

L **MARDI 22.20** - AUTEUR ET PRÉSENTATEUR : JEAN-CHRISTOPHE VICTOR

Le magazine géopolitique emblématique d'ARTE propose une analyse originale des situations conflictuelles et des enjeux internationaux. Du droit universel à l'école à la mondialisation des maladies, en passant par le Sahel, nouveau théâtre du terrorisme d'Al Qaïda, une autre manière de lire le monde.

ARTE.TV/DDC



A woman in a red dress is holding a large red flag that flows in the wind. The background shows a clear blue sky and rolling green hills. A white, tilted rectangular box is overlaid on the image, containing the 'arte' logo and a headline.

arte

**ARTE INVENTE
UNE TÉLÉVISION PLUS
INTERACTIVE.**

arte

PLUS QUE DE LA TÉLÉ

ARTE S'EXPORTE HORS DU PETIT ÉCRAN AVEC SON OFFRE INTERNET SUR WWW.ARTE.TV, SES LIVRES ET DVD ÉDITÉS PAR ARTE ÉDITIONS ET SES MANIFESTATIONS CULTURELLES. LA CHAÎNE RÉPOND À LA CURIOSITÉ DE SON PUBLIC, TOUT À LA FOIS TÉLÉSPECTATEURS, INTERNAUTES, LECTEURS ET SPECTATEURS. ELLE DÉNICHE DE NOUVEAUX TALENTS ET ENCOURAGE LA CRÉATIVITÉ SOUS TOUTES SES FORMES.







ARTE EST DIFFUSÉE EN LIVE STREAMING
SUR WWW.ARTE.TV ET LES MOBILES DEPUIS
JANVIER 2012.

WWW.ARTE.TV

LE MARIAGE DE LA TÉLÉ ET DES NOUVEAUX MÉDIAS

ACTEUR ENGAGÉ D'UN SERVICE PUBLIC AUDIOVISUEL DE QUALITÉ,
ARTE MISE SUR LES NOUVEAUX MÉDIAS POUR PROPOSER UNE OFFRE VIDÉO
ACCESSIBLE À TOUS, GRATUITE, LÉGALE ET SANS PUBLICITÉ, AINSI QUE
DES CONTENUS EXCLUSIFS DANS DES FORMATS INNOVANTS ET
COMPLÉMENTAIRES À LA PROGRAMMATION À L'ANTENNE : SPECTACLES
VIVANTS SUR ARTE LIVE WEB, BOUILLONNEMENT ARTISTIQUE SUR
ARTE CREATIVE, WEB- DOCUMENTAIRES ET CHRONIQUES INTERACTIVES AU
CŒUR DE L'ACTUALITÉ OU ENCORE CRÉATIONS SONORES INÉDITES
SUR WWW.ARTERADIO.COM.

VOIR OU REVOIR LES PROGRAMMES D'ARTE

VOIR OU REVOIR LES PROGRAMMES D'ARTE, DÉCOUVRIR BONUS ET VIDÉOS EN EXCLUSIVITÉ, AU GRÉ DES ENVIES DU MOMENT, C'EST LA TÉLÉVISION À LA CARTE SUR WWW.ARTE.TV.

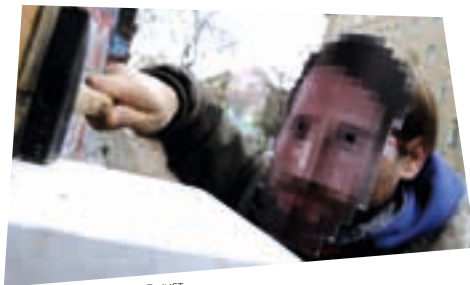
ARTE+7 : LA TÉLÉVISION DE RATTRAPAGE

La télévision de rattrapage **ARTE+7** propose chaque mois environ 350 nouveaux documentaires, spectacles, téléfilms, magazines, collections et autres émissions emblématiques à visionner gratuitement pendant les sept jours qui suivent leur première diffusion à l'antenne. Ce service, plébiscité par les internautes, est également disponible en France chez certains opérateurs ADSL, comme Free ou Orange ainsi que sur les plateformes vidéos communautaires comme YouTube et Dailymotion, sur les télévisions connectées, smartphones et tablettes dont l'iPhone et l'iPad.

LA VIDÉO À LA DEMANDE

Le service de vidéo à la demande **ARTE VOD** met à disposition plus de 2 500 programmes sur WWW.ARTEVOD.COM, en téléchargement locatif ou définitif, dont 500 programmes également disponibles en DVD à la demande. ARTE VOD est également disponible chez iTunes, SFR et Numéricâble.





ON THE RUN WITH SWEZA / © JUST

DÉCOUVRIR DES PROGRAMMES EXCLUSIFS ET DES FORMATS INNOVANTS

ARTE CONQUIERT LA TOILE COMME UN NOUVEL ESPACE DE LIBERTÉ ET DE CRÉATION.



LA PRIME BOSSEUSE / © MEHRYL LEVISSE

ARTE CREATIVE

UN BOUILLONNEMENT CRÉATIF EN LIGNE

ARTE CREATIVE est la nouvelle plateforme web dédiée aux formes les plus avant-gardistes de l'art contemporain. Arts numériques, street art, design, jeu vidéo ou photographie, **ARTE CREATIVE** s'appuie sur la communauté internaute, en partenariat avec de grands festivals, écoles et institutions à travers l'Europe, pour réinventer de nouvelles formes de narration et expérimenter des formats inédits, à la frontière entre web et télévision.

arte
CREATIVE



ARAM BARTHOL / © ARAM BARTHOL

ARTE RADIO

REPORTAGES, TÉMOIGNAGES ET BRUITS PAS SAGES À VOLONTÉ

La web-radio d'ARTE WWW.ARTERADIO.COM propose plus de 1 400 créations sonores à écouter ou télécharger librement : documentaires, fictions, cartes postales, feuillets... et coproduit des web-documentaires (*New York Minute*) dont elle valorise la partie sonore.



PJ HARVEY / © AZ, UNIVERSAL

ARTE LIVE WEB

TOUT LE SPECTACLE EN DIRECT

Musiques du monde ou théâtre, opéra, pop, rock, jazz ou danse, WWW.ARELIVEWEB.COM diffuse le meilleur de la scène émergente et du spectacle vivant, de l'intégrale des symphonies de Mahler dans le cadre du festival de Leipzig à PJ Harvey à la Maroquinerie ou encore au festival de musique africaine de Würzburg. Depuis le lancement du site fin mai 2009, plus de 2 000 spectacles ont été diffusés en HD, 16/9e et pour moitié en direct. Les internautes y trouvent un véritable espace de découverte et d'échange avec des coproductions ARTE, des contenus exclusifs et des captations fournies par les partenaires, salles de spectacles mais également compagnies, festivals, artistes indépendants, producteurs ou sites internet.

PRISON VALLEY, DAVID DUFRESNE ET PHILIPPE BRAULT /
© ARTE FRANCE, PHILIPPE BRAULT

UNE NARRATION INTERACTIVE

Interactifs et vivants, les web-documentaires comme *Prison Valley*, les web-reportages dont *Afrique : 50 ans d'indépendance* et les web-fictions comme le thriller *Addicts* déconstruisent la narration linéaire classique. L'internaute est au cœur de l'histoire, libre de naviguer dans la chronologie, entre les personnages, les territoires et les points de vue.

PRISON VALLEY, DAVID DUFRESNE ET PHILIPPE BRAULT /
© ARTE FRANCE, PHILIPPE BRAULTADDICTS, VINCENT RAVALEC /
© ARTE FRANCE, PHILIPPE BRAULT, AGENCE VU

**PIERRE
ETAIX**

•
LE SOUPIRANT

•
YOYO

•
TANT QU'ON A
LA SANTÉ

•
**LE GRAND
AMOUR**

•
PAYS
DE COCAGNE

•
RUPTURE

•
HEUREUX
ANNIVERSAIRE

•
**EN PLEINE
FORME**

**L'INTÉGRALE
PIERRE ETAIX**



ARTE ÉDITIONS

WWW.ARTEBOUTIQUE.COM



Cinéma, art, histoire, société, littérature, philosophie, environnement, ARTE prolonge et complète ses programmes à l'antenne avec **ARTE ÉDITIONS**.

Aacteur majeur du secteur de l'édition vidéo, **ARTE ÉDITIONS** est reconnu pour la qualité de ses éditions et sa capacité à développer des projets complexes et ambitieux, comme *L'intégrale cinéma* de Pierre Etaix, dont les films étaient invisibles depuis près de 20 ans, ou encore le coffret *La naissance de Charlot*, regroupant les 35 premiers films de Charlie Chaplin.

Côté livres, le catalogue **ARTE ÉDITIONS** compte plus d'une centaine de titres dont de beaux succès de librairie tels que les *Atlas du Dessous des cartes*, tirés de l'émission de Jean-Christophe Victor, *Le monde selon Monsanto* de Marie-Monique Robin ou le roman graphique *Valse avec Bachir*, inspiré du premier film d'animation documentaire signé Ari Folman.



ARTE ET SES TÉLÉSPECTATEURS

ARTE ENTRETIENT DES RELATIONS PRIVILÉGIÉES AVEC SON PUBLIC. LA CHAÎNE EST À L'ÉCOUTE DE SES TÉLÉSPECTATEURS, LEUR PROPOSE DIVERS SERVICES EN LIGNE ET VA À LEUR RENCONTRE À L'OCCASION D'ÉVÉNEMENTS CULTURELS.

DES SERVICES PERSONNALISÉS

Le service « ARTE à la carte » propose aux téléspectateurs de s'abonner à une newsletter qui les informe régulièrement des temps forts de la programmation. Ils ont également la possibilité de sélectionner des programmes selon leurs centres d'intérêt. Ils sont ensuite prévenus par courriel de leur diffusion ou rediffusion.

Les téléspectateurs retrouvent sur le site internet de la Chaîne des dossiers très complets sur la plupart des programmes, accompagnés de forums de discussion avec des experts ainsi que des informations complémentaires telles que les références musicales de *Tracks*, le calendrier des événements culturels présentés dans *Metropolis*, les ouvrages recommandés par le *Dessous des cartes* ou encore les recettes de *Cuisines des terroirs*. ARTE répond par ailleurs à près de 50 000 questions de téléspectateurs chaque année, qu'il s'agisse de réactions à des émissions ou de problèmes techniques liés au mode de réception.

ARTE développe également ses relations avec son public sur les réseaux sociaux tels que Facebook, Twitter, Youtube, Dailymotion ou Myspace.



SALON DU LIVRE DE FRANCFORT, 2010 / © ARTE



LES INVINCIBLES, MARIE-EVE PERRON ET SONIA ROLLAND, AVANT-PREMIÈRE, STRASBOURG, 2011 / © ARTE, FRÉDÉRIC MAIGROT

DES RENCONTRES

ARTE rencontre son public à l'occasion des nombreuses manifestations culturelles organisées en France, en Allemagne et à travers l'Europe, voire au-delà. Le festival *Temps d'images* célèbre les arts de la scène et de l'image dans onze pays en Europe et au Canada. ARTE développe de nombreux partenariats, notamment avec les Maisons de la littérature (Literaturhäuser), des musées et festivals. Le stand de la Chaîne aux salons du livre de Paris, Francfort et Leipzig est particulièrement apprécié des visiteurs.



JOURNÉE PORTES OUVERTES, PARLEMENT EUROPÉEN, STRASBOURG, 2011 / © ARTE





arte

**ARTE MISE SUR LA CRÉATIVITÉ,
L'ENGAGEMENT ET L'OUVERTURE
AU MONDE.**

arte

LA CHAÎNE

ARTE EST UNE CHAÎNE DE SERVICE PUBLIC EUROPÉENNE ET CULTURELLE QUI A POUR MISSION DE CONCEVOIR ET DE DIFFUSER DES PROGRAMMES CULTURELS FAVORISANT LA COMPRÉHENSION ET LE RAPPROCHEMENT DES PEUPLES.

COMPOSÉE DE TROIS ENTITÉS, ARTE FRANCE, ARTE DEUTSCHLAND ET ARTE GEIE, ELLE REGROUPE DE PART ET D'AUTRE DU RHIN DES COLLABORATEURS FRANÇAIS, ALLEMANDS ET EUROPÉENS.

LA CHAÎNE EST FINANCÉE À 95% PAR LA REDEVANCE AUDIOVISUELLE EN FRANCE COMME EN ALLEMAGNE.

CAPTÉE À TRAVERS TOUTE L'EUROPE, ARTE A ÉGALEMENT TISSÉ DE FRUCTUEUX PARTENARIATS DE COPRODUCTIONS ET D'ÉCHANGES DE PROGRAMMES AVEC LES PLUS GRANDES CHAÎNES PUBLIQUES EUROPÉENNES.







arte

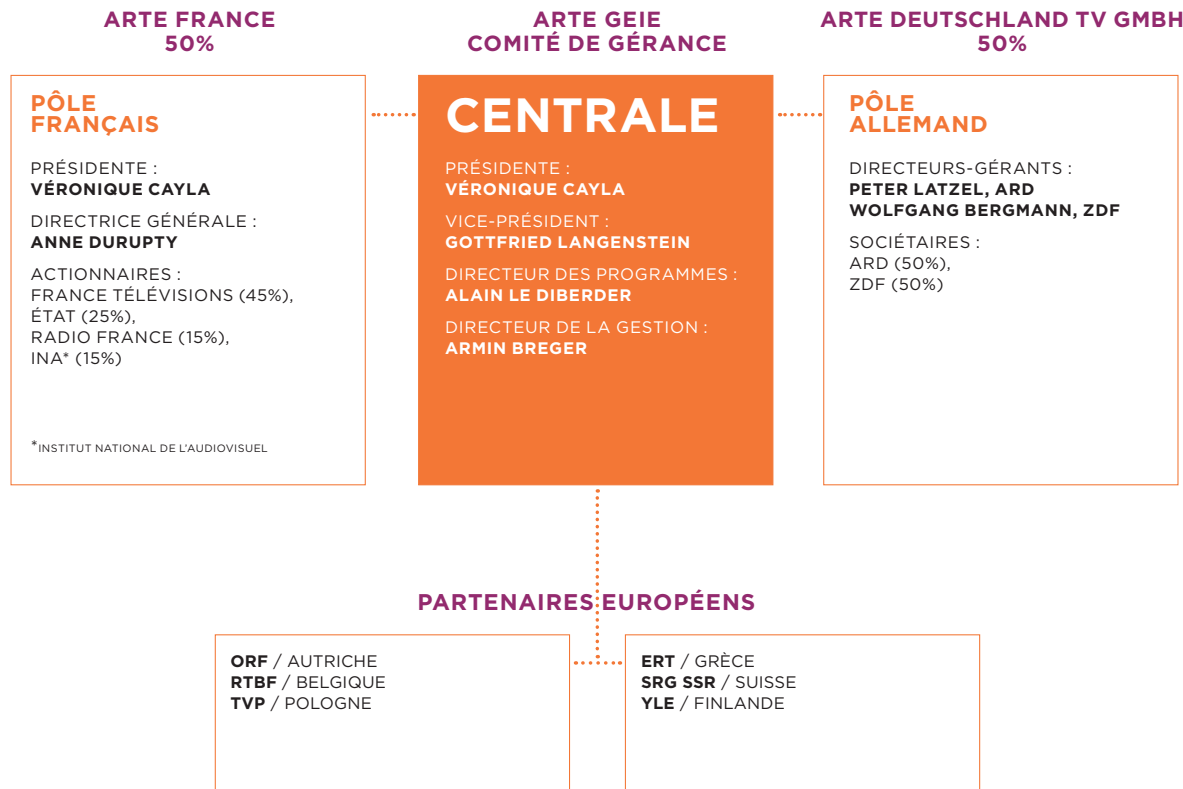
LA STRUCTURE DU GROUPE ARTE

Trois entités composent le
Groupe ARTE :

LE GROUPEMENT EUROPÉEN
ARTE GEIE, SITUÉ À STRAS-
BOURG, ET SES DEUX MEMBRES
QUI AGISSENT EN TANT QUE
PÔLES D'ÉDITION ET DE
FOURNITURE DE PROGRAMMES :
ARTE FRANCE À PARIS
ET ARTE DEUTSCHLAND À
BADEN-BADEN.

Le programme d'ARTE est constitué aux trois-quarts d'émissions qui proviennent à parts égales d'ARTE France et d'ARTE Deutschland. Le dernier quart est fourni par ARTE GEIE et les partenaires européens. Les pôles sont chargés de faire des propositions de programmes, puis de fournir au Groupement européen les émissions retenues par la Conférence des programmes, qui seront ensuite diffusées depuis Strasbourg. Ils financent et contrôlent conjointement la gestion du Groupement européen de Strasbourg. En outre, les pôles font valoir les intérêts des partenaires français et allemands au sein des instances de décision d'ARTE GEIE.

ARTE : LA CENTRALE, LES PÔLES ET LES PARTENAIRES EUROPÉENS



A person with blonde hair tied back, wearing a white long-sleeved shirt and blue jeans, is walking away from the camera on a red carpet. In the background, there is a modern building with large glass windows and a courtyard with a large tree and a red sculpture.

ARTE GEIE

STRASBOURG

LE GROUPEMENT EUROPÉEN DE STRASBOURG DÉCIDE DE LA STRATÉGIE D'ENSEMBLE, DE LA CONCEPTION GÉNÉRALE DU PROGRAMME ET DE LA PROGRAMMATION DES ÉMISSIONS. IL EST RESPONSABLE DE LA DIFFUSION DES ÉMISSIONS AINSI QUE DE LA PRÉSENTATION ET DU TRAITEMENT MULTILINGUE DES PROGRAMMES. IL ASSURE ÉGALEMENT LA PRODUCTION DES ÉMISSIONS D'INFORMATION, DE MAGAZINES ET DE CERTAINES SOIRÉES THÉMATIQUES. ARTE GEIE DÉFINIT ET COORDONNE LA COMMUNICATION DE LA CHAÎNE ET GÈRE LES RELATIONS AVEC LES PARTENAIRES EUROPÉENS.

COMITÉ DE GÉRANCE

PRÉSIDENTE : **VÉRONIQUE CAYLA** - VICE-PRÉSIDENT : **GOTTFRIED LANGENSTEIN**
 DIRECTEUR DES PROGRAMMES : **ALAIN LE DIBERDER** - DIRECTEUR DE LA GESTION : **ARMIN BREGER**



VÉRONIQUE CAYLA / © ARTE, J. P. BALTEL



GOTTFRIED LANGENSTEIN / © ZDF, C. SAUERBREI



ALAIN LE DIBERDER / © ARTE, F. MAIGROT



ARMIN BREGER / © ARTE, F. MAIGROT

PRÉSIDENTENCE

Présidente :
VÉRONIQUE CAYLA

Vice-président :
GOTTFRIED LANGENSTEIN

Coordination et planification :
CARMEN LEBOLD

Cabinet :
MARYSABELLE COTE

Audit interne :
VIRGINIE HEBTING

DIRECTION DES PROGRAMMES

Directeur des programmes :
ALAIN LE DIBERDER

Directeur adjoint des programmes
 et Directeur de la programmation
 Antenne/Web : **FLORIAN HAGER**

Information : **MARCO NASSIVERA**
 Connaissance : **MARKUS NIEVELSTEIN**
 Cinéma et fiction :
ANDREAS SCHREITMÜLLER
 Culture : **KORNELIA THEUNE**
 Production : **BIRGIT GABRIEL**

Marketing et communication : **N.N.**
 Marketing et sponsoring :
PAULUS G. WUNSCH
 Presse et relations publiques :
CLAUDE-ANNE SAVIN

DIRECTION DE LA GESTION

Directeur de la gestion :
ARMIN BREGER

Directeur adjoint de la gestion et
 Directeur financier :
LAURENT EHRESMANN

Technologies :
THOMAS PALM
 Juridique :
AXEL BUSSEK
 Ressources humaines :
FABIAN LEISTIKOW
 Linguistique :
ELISABETH KRONE

ARTE* a été fondée le 30 avril 1991 avec un statut de Groupement européen d'intérêt économique*. Ses membres paritaires sont ARTE France et ARTE Deutschland TV GmbH. ARTE a pour mission « *de concevoir, réaliser et diffuser, ou faire diffuser (...) des émissions de télévision ayant un caractère culturel et international (...) propres à favoriser la compréhension et le rapprochement des peuples* », ainsi que le décrit l'article 2 du Contrat de formation du GEIE.

* ARTE GEIE signifie :
**ASSOCIATION RELATIVE À LA TÉLÉVISION EUROPÉENNE -
 GROUPEMENT EUROPÉEN D'INTÉRÊT ÉCONOMIQUE.**

L'objectif d'un tel groupement est de favoriser la coopération transfrontalière, de faciliter ou de développer l'activité économique de ses membres. De droit européen et non national, sa structure juridique souple permet à ses membres de regrouper une partie de leurs activités tout en conservant leur autonomie juridique et économique.

Le Comité de gérance dirige la Chaîne au quotidien et rend compte régulièrement de son action à l'Assemblée générale. Il est composé de quatre membres : la présidente, le vice-président, le directeur des programmes et le directeur de la gestion, nommés pour une durée de quatre ans. Les représentants d'ARTE France et d'ARTE Deutschland prennent part régulièrement aux réunions élargies du Comité de gérance.

RESSOURCES HUMAINES

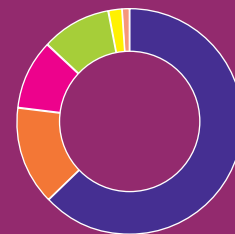
ARTE GEIE

424 collaborateurs français et allemands assurent le bon fonctionnement d'**ARTE GEIE**, sans compter la participation de journalistes pigistes ou indépendants, intermittents du spectacle et prestataires de services divers.

BUDGET

ARTE est financée à 95% par la redevance audiovisuelle en France comme en Allemagne. Elle ne peut recourir à la publicité, mais a la possibilité de développer ses recettes propres, en particulier par la recherche de parrainages.

ARTE GEIE bénéficie d'une autonomie financière et de gestion. Outre le contrôle de gestion par deux contrôleurs issus d'ARTE France et d'ARTE Deutschland et choisis par l'Assemblée générale – actuellement Fabrice Rebois et Peter Latzel – et le contrôle financier exercé par les commissaires aux comptes, une fonction de contrôle externe a été créée pour vérifier la mise en œuvre des résolutions de l'Assemblée générale, le respect des dispositions légales en vigueur et l'efficacité de l'utilisation des fonds.

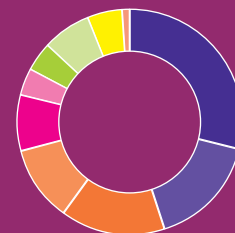


RÉPARTITION DU BUDGET

| | |
|----------------|------|
| PROGRAMMES | 63 % |
| PERSONNEL | 14 % |
| DIFFUSION | 10 % |
| FONCTIONNEMENT | 10 % |
| COMMUNICATION | 2 % |
| MULTIMÉDIA | 1 % |

BUDGET CONSOLIDÉ DU GROUPE ARTE 2011 EN MIO EUR

| | |
|-------------------------|---------------|
| PROGRAMMES | 265,89 |
| Documentaires | 78,59 |
| Cinéma | 41,62 |
| Fiction | 39,81 |
| Magazines | 29,90 |
| Spectacles | 21,27 |
| Thema | 11,36 |
| Information | 10,17 |
| 2e version linguistique | 17,30 |
| Droits d'auteur | 13,50 |
| Interprogrammes | 2,37 |
| PERSONNEL | 58,05 |
| DIFFUSION | 42,57 |
| FONCTIONNEMENT | 41,66 |
| COMMUNICATION | 10,39 |
| MULTIMÉDIA | 5,60 |
| TOTAL | 424,16 |



RÉPARTITION DU BUDGET PROGRAMMES

| | |
|-------------------------|------|
| DOCUMENTAIRES | 29 % |
| CINÉMA | 16 % |
| FICTION | 15 % |
| MAGAZINES | 11 % |
| SPECTACLES | 8 % |
| THEMA | 4 % |
| INFORMATION | 4 % |
| 2E VERSION LINGUISTIQUE | 7 % |
| DROITS D'AUTEUR | 5 % |
| INTERPROGRAMMES | 1 % |



INSTANCES DÉCISIONNELLES ET CONSULTATIVES

L'**ASSEMBLÉE GÉNÉRALE** D'ARTE DÉCIDE DES GRANDES ORIENTATIONS, VOTE LE BUDGET ET NOMME LE COMITÉ DE GÉRANCE CHARGÉ DE DIRIGER LA CHAÎNE AU QUOTIDIEN. **LA CONFÉRENCE DES PROGRAMMES** DÉFINIT LA LIGNE ÉDITORIALE, ÉTABLIT LA GRILLE DES PROGRAMMES ET CHOISIT LES ÉMISSIONS QUI SERONT DIFFUSÉES. LE **COMITÉ CONSULTATIF DES PROGRAMMES** APORTE ÉGALEMENT SES CONSEILS EN LA MATIÈRE.

ASSEMBLÉE GÉNÉRALE

PRÉSIDENT : **MARKUS SCHÄCHTER**VICE-PRÉSIDENT : **RÉMY PFLIMLIN**MARKUS SCHÄCHTER /
© ZDF, CARMEN SAUERBREIRÉMY PFLIMLIN /
© TRISTAN PAVIOT, FRANCE TÉLÉVISIONSL'ASSEMBLÉE GÉNÉRALE SE COMPOSE DE
SIX FRANÇAIS ET SIX ALLEMANDS
REPRÉSENTANT LES MEMBRES DU GEIE.

Elle se réunit au minimum quatre fois par an pour décider des grandes orientations de la Chaîne, voter le budget et nommer le Comité de gérance et les responsables de service d'ARTE GEIE. Les partenaires associés, RTBF, ORF et TVP, participent à cette Assemblée avec voix consultative.

REPRÉSENTANTS
D'ARTE FRANCE**RÉMY PFLIMLIN**

Président Directeur général de France Télévisions
Vice-président de l'Assemblée générale d'ARTE

LAURENCE FRANCESCHINI

Directeur de la Direction générale des médias et des industries culturelles (DGMIC), Ministère de la culture et de la communication

SOLENNE LEPAGE

Sous-Directrice de participations Transport et Audiovisuel, Ministère des Finances

ERIC GARANDEAU

Président du Centre national du cinéma et de l'image animée (CNC)

NICOLAS SEYDOUX

Président du Conseil de surveillance de Gaumont
Vice-Président du Conseil de surveillance d'ARTE France

ANNE DURUPTY

Directrice générale d'ARTE France

REPRÉSENTANTS
D'ARTE DEUTSCHLAND**MARKUS SCHÄCHTER**

Ancien Président de la ZDF
Vice-président de l'Assemblée générale d'ARTE Deutschland
Président de l'Assemblée générale d'ARTE

PETER BOUDGOUST

Président du Südwestrundfunk (SWR)
Président de l'Assemblée générale d'ARTE Deutschland

MONIKA PIEL

Présidente du Westdeutscher Rundfunk (WDR)

THOMAS KLEIST

Président du Saarländischer Rundfunk (SR)

FRANK D. FREILING

Directeur des affaires internationales de la ZDF

PETER WEBER

Directeur des affaires juridiques de la ZDF

MEMBRES ASSOCIÉS AVEC VOIX CONSULTATIVE

ORF**ALEXANDER WRABETZ**

Président-directeur général

RTBF**JEAN-PAUL PHILIPPOT**

Administrateur général

TVP**JULIUSZ BRAUN**

Président



ALAIN LE DIBERDER / © ARTE, F. MAIGROT

LA CONFÉRENCE DES PROGRAMMES DÉFINIT LA LIGNE ÉDITORIALE DE LA CHAÎNE ET ÉTABLIT LA GRILLE DES PROGRAMMES AVANT VALIDATION PAR L'ASSEMBLÉE GÉNÉRALE.

Elle se réunit une fois par mois au siège de la Chaîne à Strasbourg pour sélectionner parmi les émissions proposées par les pôles celles qui seront diffusées sur ARTE. La Conférence des programmes comprend quatre responsables d'ARTE GEIE, dont le directeur des programmes qui la préside, ainsi que deux représentants des pôles français et allemand et un représentant de chacune des chaînes européennes avec lesquelles ARTE a conclu un contrat d'association ou de coopération et qui dispose d'une voix consultative.

CONFÉRENCE DES PROGRAMMES

PRÉSIDENT : **ALAIN LE DIBERDER**

REPRÉSENTANTS D'ARTE GEIE

ALAIN LE DIBERDER

Directeur des programmes et
membre du Comité de gérance

FLORIAN HAGER

Directeur adjoint des programmes
et Directeur de la programmation
Antenne/Web

MARCO NASSIVERA

Directeur de l'Unité Information

MARKUS NIEVELSTEIN

Directeur de l'Unité Connaissance

REPRÉSENTANTS D'ARTE FRANCE

VINCENT MESLET

Directeur éditorial

ALAIN WIEDER

Directeur délégué à la coordination
entre les projets et l'Antenne

REPRÉSENTANTS D'ARTE DEUTSCHLAND

PETER LATZEL

Directeur-gérant
Coordinateur ARTE de l'ARD

WOLFGANG BERGMANN

Directeur-gérant
Coordinateur ARTE de la ZDF

PARTENAIRES EUROPÉENS AVEC VOIX CONSULTATIVE

ERT / ARIANA MEINTANA
ORF / PETRA GRUBER

RTBF / CARINE BRATZLAVSKY
SRG SSR / PATRIZIA PESKO

TVP / N.N.
YLE / N.N.

COMITÉ CONSULTATIF DES PROGRAMMES

PRÉSIDENT / VICE-PRÉSIDENT
ÉLECTIONS EN FÉVRIER 2013LE COMITÉ CONSULTATIF DES PROGRAMMES
CONSEILLE LE COMITÉ DE GÉRANCE ET
L'ASSEMBLÉE GÉNÉRALE EN MATIÈRE DE
PROGRAMMES.

Ses membres, huit Français et huit Allemands, sont des personnalités de la vie civile et culturelle de leur pays respectif. Les partenaires européens associés y participent avec une voix consultative.

MEMBRES FRANÇAIS

BÉATRICE ANGRAND

Secrétaire générale de l'Office franco-allemand pour la Jeunesse (OFAJ)

FRANÇOISE BENHAMOU

Economiste et Professeur à l'Université de Paris XIII, CEPN

JEAN-ETIENNE COHEN-SÉAT

Editeur

BERNARD FAIVRE D'ARCIER

Ancien administrateur civil du Ministère de la culture

DAN FRANCK

Ecrivain et scénariste

AURÉLIE LUNEAU

Historienne et productrice à France Culture

RAOUL PECK

Réalisateur,

Président du conseil d'administration de la FEMIS

MONIQUE VEAUTE

Fondatrice de la Fondation Romaeuropa-arte e cultura

MEMBRES ALLEMANDS

TORSTEN COTT

Membre du Conseil de radiodiffusion du MDR, Directeur de la radio Offener Hörfunkkanal d'Iéna

EVA HUBERT

Membre et déléguée du Conseil de surveillance (Fernsehrat) de la ZDF, Directrice-gérante du Centre régional d'aide à la création cinématographique de Hambourg Schleswig-Holstein

WOLFGANG JÄGER

Détaché du Conseil de surveillance de la ZDF, ancien Recteur de l'université Albert-Ludwig de Fribourg

MANFRED RAGATI

Délégué par le Conseil de surveillance (Fernsehrat) de la ZDF, ancien Président de l'association Arbeiterwohlfahrt

MARTIN RENNERT

Membre du Conseil de radiodiffusion du RBB, Président de l'Université des Arts Berlin

WOLFGANG STÖCKEL

Membre du Conseil de surveillance du BR, Président de la Fédération bavaroise des Journalistes

HANS-PETER STRENGE

Délégué par le Conseil de radiodiffusion du NDR, ancien Président du synode NEK

HANS ZEHETMAIR

Détaché du Conseil de surveillance de la ZDF, Président de la Fondation Hanns-Seidel, ancien Ministre d'État

MEMBRES ASSOCIÉS

ORF

N.N.

RTBF

CARINE BRATZLAVSKY

Adjointe au Directeur des Antennes, Chargée de la culture et d'ARTE Belgique

TVF

N.N.



ARTE FRANCE

CHARGÉE DE CONCEVOIR, DE COPRODUIRE ET D'ACHETER DES PROGRAMMES POUR ARTE, **ARTE FRANCE** A PLACÉ AU CŒUR DE SA POLITIQUE DE PRODUCTION LA CRÉATION DE PROGRAMMES DE QUALITÉ. SES COMMANDES CONTRIBUENT DE MANIÈRE DÉCISIVE À L'EXISTENCE D'UN TISSU DE PRODUCTEURS INDÉPENDANTS. PAR SES COPRODUCTIONS, **ARTE FRANCE** OCCUPE AINSI UNE PLACE SIGNIFICATIVE DANS L'ÉCONOMIE DE L'AUDIOVISUEL FRANÇAIS ET EUROPÉEN.

ARTE FRANCE

CONSEIL DE SURVEILLANCE

PRÉSIDENT : **BERNARD-HENRI LÉVY**, PHILOSOPHE ET ÉCRIVAINVICE-PRÉSIDENT : **NICOLAS SEYDOUX**, PRÉSIDENT DU CONSEIL DE SURVEILLANCE DE GAUMONT

DIRECTOIRE

PRÉSIDENTE : **VÉRONIQUE CAYLA**DIRECTRICE GÉNÉRALE : **ANNE DURUPTY** / DIRECTEUR GÉNÉRAL ADJOINT : **FABRICE REBOIS**

ARTE FRANCE emploie 248 collaborateurs permanents, professionnels des métiers de programmes, mais aussi de la communication, du multimédia, du développement, de l'international et de la gestion. Elle a par ailleurs créé deux sociétés de production à la ligne éditoriale ambitieuse :

ARTE FRANCE CINÉMA et **ARTE FRANCE DÉVELOPPEMENT**, laquelle commercialise livres et DVD sous la marque **ARTE ÉDITIONS** (cf pp. 34-35).

Actionnaire de TV5Monde et de la chaîne culturelle canadienne ARTV, **ARTE FRANCE** élargit la diffusion de ses programmes dans le monde en les apportant à ces chaînes ou à d'autres, à titre de coopération. ARTE France organise ou soutient des actions de formation professionnelle à l'étranger qui peuvent associer Canal France International dont elle est également actionnaire (cf pp. 54-55).

Conseiller auprès de la Présidence :
PIERRE CHEVALIER
Cabinet de la Présidence :
STÉPHANIE GAVARDIN

PROSPECTIVE ET STRATÉGIE
AGNÈS LANOË
Relations institutionnelles :
CLÉMENCE WEBER

COMMUNICATION
MARIE-DANIÈLE BOUSSIÈRES

RELATIONS INTERNATIONALES
ANDRÉ DE MARGERIE

DÉVELOPPEMENT ET AFFAIRES COMMERCIALES
MARIE-LAURE LESAGE

ACTIONS CULTURELLES
ANGÉLIQUE OUSSÉDIK

DIRECTEUR ÉDITORIAL
VINCENT MESLET
Directeur délégué à la coordination entre les projets et l'Antenne :
ALAIN WIEDER
Directrice déléguée à la coordination des programmes et de la production :
PIERRETTE OMINETTI

Découverte et connaissance :
HÉLÈNE COLDEFY,
CATHERINE ALVARESSE
Arts et spectacles :
EMELIE DE JONG
Fiction :
JUDITH LOUIS
Cinéma :
OLIVIER PÈRE,
KAREN BYOT
Société et culture :
MARTINE SAADA,
ALEX SZALAT

Atelier de recherche :
CLAIRE DOUTRIAUX,
PAUL OUAZAN

DIRECTEUR DE LA GESTION ET DE LA COORDINATION
OLIVIER GUILLEMOT

Ressources humaines :
PASCALE BARON-GALAMPOIX
Moyens numériques :
ROBERT EUSÈBE
Juridique :
PASCALE OTTAVI
Finances :
JESSICA TORNARE TAYOT
Services généraux :
CHRISTOPHE FOUQUIÈRES

FILIALES

ARTE FRANCE CINÉMA
PRÉSIDENTE : **VÉRONIQUE CAYLA**
DIRECTEUR : **OLIVIER PÈRE**

ARTE FRANCE DÉVELOPPEMENT
PRÉSIDENTE : **VÉRONIQUE CAYLA**
DIRECTRICE GÉNÉRALE : **MARIE-LAURE LESAGE**



ARTE DEUTSCHLAND TV GMBH

ARTE DEUTSCHLAND, DONT LE SIÈGE EST À BADEN-BADEN, EST LE PÔLE ALLEMAND D'ARTE GEIE. IL A POUR SOCIÉTAIRES LES CHÂÎNES PUBLIQUES REGROUPÉES AU SEIN DE L'ARD ET LA ZDF, REFLÉTANT L'ORGANISATION FÉDÉRALE DE L'AUDIOVISUEL PUBLIC EN ALLEMAGNE. L'ARD ET LA ZDF PRODUISENT ET ACHÈTENT LES PROGRAMMES QUI CONSTITUENT L'APPORT ALLEMAND À L'OFFRE D'ARTE, GÉNÉRALEMENT PROPOSÉS EN PREMIÈRE DIFFUSION.

ARTE DEUTSCHLAND TV GMBH

ASSEMBLÉE GÉNÉRALE

PRÉSIDENT : **PETER BOUDGOUST**, PRÉSIDENT DU SWR
VICE-PRÉSIDENT : **MARKUS SCHÄCHTER**, ANCIEN PRÉSIDENT DE LA ZDF

COMITÉ CONSULTATIF DES PROGRAMMES

PRÉSIDENT :
MICHAEL-ANDREAS BUTZ,
ZDF

VICE-PRÉSIDENTE :
ANTJE SCHREINER,
RB

DIRECTION

DIRECTEURS-GÉRANTS :
PETER LATZEL, ARD
WOLFGANG BERGMANN, ZDF

COORDINATION DES PROGRAMMES
ET NOUVEAUX MÉDIAS :
THOMAS M. SALB

GESTION DES PROGRAMMES
ET AFFAIRES JURIDIQUES :
CHRISTOPH M. WEBER

COMMUNICATION
ET ACTIONS CULTURELLES :
THOMAS P. SCHMID

GESTION, RESSOURCES
HUMAINES ET FINANCES :
RUDOLF KREPPNER

COORDINATEURS ARTE AUPRÈS DES CHAÎNES ALLEMANDES

ARD
COORDINATEUR :
PETER LATZEL

COORDINATEURS ARTE
AUPRÈS DES CHAÎNES DE L'ARD :
BR : **HUBERT VON SPRETI**
HR : **MANUEL MEYER**
MDR : **INGRID HOFMANN**
NDR : **ULRIKE DOTZER**
RBB : **SØREN SCHUMANN**
RB : **MECHTILD LEHNING**
SR : **NATALIE WEBER**
SWR : **GUDRUN HANKE-EL GHOMRI**
WDR : **SABINE ROLLBERG**

ZDF
COORDINATEUR :
WOLFGANG BERGMANN

Au sein de la ZDF et des chaînes de l'ARD, des coordinateurs ARTE proposent et réalisent des programmes pour ARTE. Ils travaillent en étroite concertation avec les rédactions de leur chaîne et d'ARTE GEIE ainsi qu'avec **ARTE DEUTSCHLAND**. Les directeurs-gérants d'**ARTE DEUTSCHLAND** représentent le pôle allemand en Conférence des programmes et au sein du Comité de gérance élargi.

ARTE DEUTSCHLAND a pour mission principale de coordonner la fourniture de l'ensemble des programmes en provenance d'Allemagne et de gérer les contrats qui s'y rapportent pour diffusion à l'antenne et sur le web. À cela s'ajoutent la promotion des programmes outre-Rhin ainsi que le développement de partenariats dans les domaines littéraire, théâtral, musical, artistique et audiovisuel. **ARTE DEUTSCHLAND** contribue également, en collaboration avec les sociétés, à la rédaction des dossiers et des rubriques du site internet d'ARTE. Conjointement avec ARTE France, il assure également le suivi organisationnel et éditorial des diffusions en streaming sur ARTE Live Web, la plateforme dédiée aux concerts et aux spectacles vivants. Dans toutes ces activités, **ARTE DEUTSCHLAND** veille à renforcer l'identité franco-allemande et européenne d'ARTE.

ARD : Arbeitsgemeinschaft der öffentlich-rechtlichen Rundfunkanstalten der Bundesrepublik Deutschland (Communauté de travail des établissements de radiodiffusion de droit public de la république Fédérale d'Allemagne)
BR : Bayerischer Rundfunk (Bavière)
HR : Hessischer Rundfunk (Hesse)
MDR : Mitteldeutscher Rundfunk (Allemagne centrale)

NDR : Norddeutscher Rundfunk (Allemagne du nord)
RB : Radio Bremen (Brême)
RBB : Rundfunk Berlin-Brandenburg (Berlin, Brandebourg)
SR : Saarländischer Rundfunk (Sarre)
SWR : Südwestrundfunk (Allemagne du sud-ouest)
WDR : Westdeutscher Rundfunk (Allemagne de l'ouest)
ZDF : Zweites Deutsches Fernsehen (Deuxième chaîne publique allemande)



PARTENAIRES EN EUROPE ET DANS LE MONDE

LES PARTENARIATS D'ARTE GEIE AVEC D'AUTRES CHÂÎNES DE TÉLÉVISION PUBLIQUES EN EUROPE TÉMOIGNENT DE LA VOLONTÉ DE LA CHÂÎNE DE PRODUIRE ET DE DIFFUSER DES PROGRAMMES QUI SOIENT LE REFLET DE LA CRÉATIVITÉ ET DE LA DIVERSITÉ EUROPÉENNE.

CONTRATS D'ASSOCIATION

Dans le cadre de contrats d'association, les membres associés et ARTE échangent des productions propres et s'engagent à entreprendre un volume important de coproductions. Les membres associés participent aux instances délibérantes d'ARTE avec une voix consultative. Ces contrats ont été signés avec :

ORF - Autriche, mars 2001
Österreichischer Rundfunk
www.orf.at

RTBF - Belgique, février 1993
Radio Télévision Belge de la Communauté Française
Depuis septembre 2006, la RTBF possède avec ARTE Belgique une fenêtre de programmation régulière en français sur ARTE en Belgique, également diffusée en flamand en partenariat avec la VRT depuis septembre 2011.
www.rtbf.be
www.arte-belgique.be

TVP - Pologne, janvier 2001
Telewizja Polska
www.tvp.pl

ARTE DANS LE MONDE

Au service du rayonnement des programmes et de la création internationale, ARTE France conduit une action internationale diversifiée : coopération aux frontières de l'Europe, diffusion africaine, synergies avec TV5Monde et Canal France International, remises de Prix ARTE pour le développement de projets de

ACCORDS DE COOPÉRATION

Aux termes des accords de coopération, les sociétés partenaires et ARTE développent de nombreuses coproductions dans tous les genres audiovisuels. Les représentants de ces chaînes participent à la Conférence des programmes d'ARTE avec une voix consultative. Ces accords ont été signés avec les chaînes :

ERT - Grèce, avril 2009
Elliniki Radiofonía Tileórasi
www.ert.gr

SRG SSR - Suisse, juillet 1995
Schweizerische Radio- und Fernsehgesellschaft / Società svizzera di radio-televisione / Societat svizra da radio e televisiun
www.srgssr.ch

YLE - Finlande, février 1999
Yleisradio Oy
www.yle.fi

PROJETS DE COPRODUCTIONS

De nombreuses coproductions voient également le jour dans le cadre de partenariats ponctuels entre ARTE GEIE, ARTE France et/ou ARTE Deutschland (ARD et ZDF) avec des chaînes européennes telles que :

BBC (*British Broadcasting Corporation - Royaume-Uni*)
www.bbc.co.uk

Channel 4 (*Royaume-Uni*)
www.channel4.com

SVT (*Sveriges Television - Suède*)
www.svt.se

DR (*Danmarks Radio - Danemark*)
www.dr.dk

AVRO (*Algemene Vereniging Radio Omroep - Pays-Bas*)
www.avro.nl

VPRO (*Vrijzinnig Protestantse Radio Omroep - Pays-Bas*)
www.vpro.nl

VRT (*Vlaamse Radio- en Televisieomroep - Belgique néerlandophone*)
www.vrt.be

RTÉ (*Raidió Teilifís Éireann - Irlande*)
www.rte.ie

NRK (*Norsk rikskringkasting - Norvège*)
www.nrk.no

longs métrages en Europe, au Moyen-Orient ou en Amérique latine, participation à divers ateliers de formation au documentaire dans le monde constituent les grands axes d'une « politique étrangère », proche du terrain, qui s'est progressivement étoffée au cours des vingt dernières années.





ARTE EST DIFFUSÉE EN LIVE STREAMING
SUR WWW.ARTE.TV ET LES MOBILES DEPUIS
JANVIER 2012.

DIFFUSION ET RÉCEPTION

GRÂCE AUX NOUVEAUX VECTEURS DE DIFFUSION, DE PLUS EN PLUS DE TÉLÉSPECTATEURS PEUVENT CAPTER LES PROGRAMMES D'ARTE DE PART ET D'AUTRE DU RHIN, MAIS ÉGALEMENT EN EUROPE ET À TRAVERS LE MONDE. ILS SONT AINSI PLUS DE 190 MILLIONS EN EUROPE, SOIT ENVIRON 80 MILLIONS DE FOYERS.

UNE QUALITÉ DE DIFFUSION OPTIMALE

UNE IMAGE EN HAUTE DÉFINITION (HD)

ARTE diffuse ses programmes en qualité HD sur la TNT en France ainsi que, de part et d'autre du Rhin, sur le câble, le satellite (Astra et HOT BIRD) et l'ADSL.

ARTE s'est dotée d'un nouveau plateau technique qui permet de produire et diffuser tous les programmes en qualité HD (studios, régies, salles de postproductions, archives et régies de diffusion). Dès 2012, ARTE proposera également le son multicanal.

La part de productions en HD native est en constante augmentation et tous les programmes en SD sont convertis en HD.

TOUTES LES INFORMATIONS SUR LE PROGRAMME

Les téléspectateurs peuvent accéder à une présentation de la programmation d'ARTE ainsi qu'à des informations techniques sur la qualité de réception et l'activation des sous-titres sur le télétexte au moyen de leur télécommande. Un guide des programmes au format électronique (EPG), plus détaillé, est également disponible en numérique.

LE CHOIX DE LA LANGUE

UNE PROGRAMMATION BILINGUE

Spécificité de la Chaîne, ARTE produit et diffuse tous ses programmes en français et en allemand. Grâce à la diffusion en numérique, les programmes sont disponibles dans deux versions linguistiques. En France, les téléspectateurs peuvent ainsi recevoir les émissions dans leur langue maternelle, mais aussi en allemand ou en version originale sous-titrée. Grâce à la diffusion numérique, ARTE propose de plus en plus de films et séries en version originale sous-titrée. Ce service déjà disponible sur la TNT a été étendu au satellite et à la plupart des opérateurs ADSL en mode standard et en haute définition. Les équipes d'ARTE relèvent ce défi du bilinguisme tous les jours : réalisation des sous-titrages, doublages et « voice over » (ou « voix off »), traduction simultanée des émissions de plateau, ou encore adaptation linguistique des grands événements en direct, tels que les opéras, les pièces de théâtre ou les festivals. Les 13 500 programmes diffusés par ARTE chaque année (8 700 heures équivalent à une diffusion 24h/24) comportent par ailleurs quelque 180 langues et dialectes différents traduits en français et allemand.

L'AUDIODESCRIPTION POUR AVEUGLES ET MALVOYANTS LE SOUS-TITRAGE POUR SOURDS ET MALENTENDANTS

Chaque année, ARTE diffuse, à l'attention des aveugles et des malvoyants, une quarantaine de films de cinéma et de téléfilms en version audio-description, disponibles sur le deuxième canal son de la TNT, du satellite, de l'ADSL et des réseaux câblés. De brefs commentaires décrivent le contenu des images et le déroulement de l'action, une technique adoptée par la Chaîne dès 1996.

Près de 50 % des programmes d'ARTE sont disponibles en version sous-titrée à destination des malentendants, accessibles par le télétexte ou par la fonction « sous-titres » des décodeurs TNT, satellite, ADSL ou câble.

DIFFUSION EN FRANCE ET EN ALLEMAGNE

En sa qualité de chaîne de service public, ARTE peut désormais être captée 24h/24 par toute la population de part et d'autre du Rhin, le plus souvent en qualité numérique.

En **FRANCE**, ARTE est diffusée sur tous les réseaux. La totalité des 27 millions de foyers peut recevoir ARTE par le réseau hertzien en numérique (TNT) 24h/24. Depuis le 30 novembre 2011, la TNT couvre 95% de la population et remplace la diffusion analogique terrestre. Par ailleurs, ARTE est reprise par l'ensemble des bouquets satellite et des opérateurs câble et ADSL de l'hexagone.

En **ALLEMAGNE**, la plupart des 35 millions de foyers reçoit ARTE par le câble ou le satellite. Une minorité a choisi la TNT ou l'ADSL. L'extinction du signal analogique est prévue le 30 avril 2012.

DIFFUSION EN EUROPE ET DANS LE MONDE

ARTE est retransmise dans de nombreux réseaux câblés et bouquets satellites en Europe et de par le monde.

En **EUROPE**, ARTE est reçue par la majorité des foyers dans les pays où la Chaîne a conclu des accords avec les chaînes publiques nationales. 90 à 95% des foyers en Belgique, au Luxembourg et en Suisse reçoivent ainsi ARTE par le câble, de même que 60% des foyers aux Pays-Bas. En Autriche, près de 75% des foyers reçoivent ARTE par le câble ou le satellite. ARTE est diffusée par satellite dans le reste de l'Europe. Dans les **PAYS SCANDINAVES**, un million de foyers captent la Chaîne via le satellite et le signal d'ARTE est repris dans divers réseaux câblés.

Un grand nombre de téléspectateurs suivent également les programmes d'ARTE via le satellite sur le **POURTOUT MÉDITERRANÉEN**. En **AFRIQUE**, ARTE est diffusée par satellite, câble, MMDS et ADSL dans plus de vingt pays francophones et anglophones à partir du bouquet numérique Canalsat Horizons.

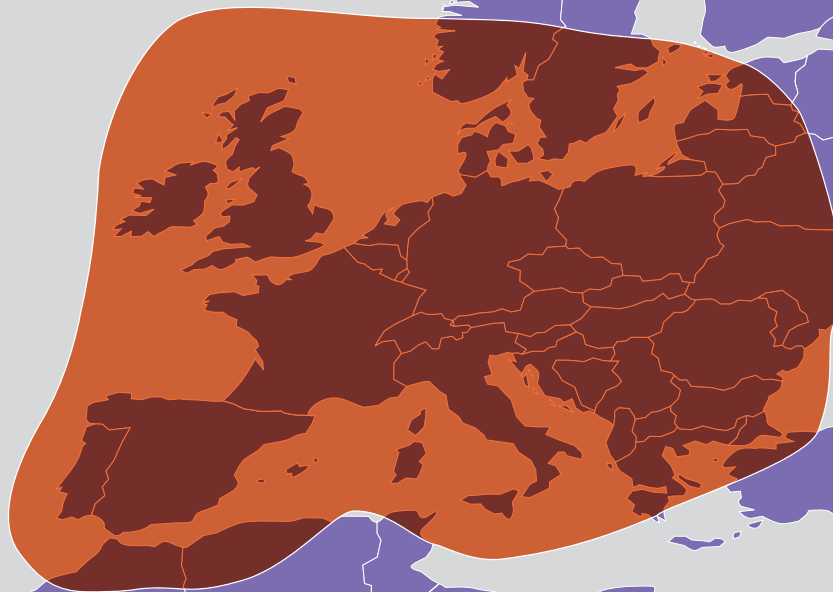
DIFFUSION PAR SATELLITE

| | ASTRA 1 | HOT BIRD | HOT BIRD HD | ASTRA 1 | ASTRA 1 | ASTRA 1 |
|---------------------------|--|---|--|---|---|--|
| STANDARD DE DIFFUSION | PAL - PALplus | MPEG 4 | MPEG 4 HD | MPEG 2 | MPEG 2 | MPEG 4 HD |
| POSITION | 19,2° Est | 13° Est | 13° Est | 19,2° Est | 19,2° Est | 19,2° Est |
| FRÉQUENCE (MHZ) | 10994 H | 11623 V | 11681 H | 11934 V | 10744 H | 11362 H |
| FORMAT DES DONNÉES | Analogique | 27500 ksymb/s FEC 3/4 | 27500 ksymb/s FEC 3/4 8PSK (DVB-S2) | 27500 ksymb/s FEC 3/4 | 22 000 ksymb/s FEC 5/6 | 22 000 ksymb/s FEC 2/3 8PSK (DVB-S2) |
| SOUSPORTEUSES AUDIO (MHZ) | 7,02-7,20 (Panda) 7,38-7,56 (Panda) 7,74-7,92 (Panda) | ServPID 10703 VidPID 223 AudPID_fr 233 / AudPID_all 243 AudPID_angl 263 / AudPID_qad 273 | ServPID 307 VidPID 571 AudPID_fr 572 AudPID_all 573 | ServPID 8172 VidPID 168 AudPID_fr 112 AudPID_all 113 | ServPID 28724 VidPID 401 AudPID_fr 402 AudPID_fr 403 | ServPID 11120 VidPID 6210 AudPID_all 6221 AudPID_fr 6222 AudPID_Dolby 6220 |
| RÉPARTITION LINGUISTIQUE | 7,02-7,20 allemand 7,38-7,56 Dualtone 7,74-7,92 français/Version originale | français / allemand Version originale audiodiscription | français / allemand | français / allemand Version originale audiodiscription | français / allemand Version originale | français / allemand |
| SOUS-TITRAGE INCRUSTÉ | allemand | français | français | français | allemand | allemand |
| TÉLÉTEXTE | allemand + français | français + allemand | français + allemand | français + allemand | allemand + français | allemand + français |
| SOUS-TITRAGE CODÉ | allemand (page 150) français (page 888) | français (page 888) Version originale (page 889) | français (page 888) VC (page 889) | français (page 888) Version originale (page 889) | allemand (page 150) français (page 888) | allemand (page 150) français (page 888) |
| HORAIRES DE DIFFUSION | 24h/24 | 24h/24 | 24h/24 | 24h/24 | 24h/24 | 24h/24 |
| BOUQUET | Fin 30.04.2012 | MPEG 4 | HD 1080i | CANALSATELLITE | ARD-Digital | Fin 30.04.2012 HD 720p |

ARTE DIFFUSE DÉSORMAIS EN NORME MPEG-4 SUR LE SATELLITE HOTBIRD 6 ET PROPOSE UN NOUVEAU CANAL HD FRANÇAIS. POUR RECEVOIR ARTE EN CLAIR, IL SUFFIT DE S'ÉQUIPER D'UN RÉCEPTEUR SATELLITE MPEG-4.

COUVERTURE SATELLITAIRE

- ASTRA 1 (60 CM)
- HOT BIRD NUMÉRIQUE (120 CM)



CHRONOLOGIE



SIGNATURE DU TRAITE FONDATEUR D'ARTE, 1991.
GERT OPITZ, WOLFGANG BERNHARD, JEROME CLEMENT /
© AMS, VILLE DE STRASBOURG, M. LAEMMEL



INAUGURATION DU NOUVEAU SIÈGE D'ARTE A STRASBOURG, 2003.
DE GAUCHE A DROITE : Remy PELIMLIN, JOBST PLOG, MICHEL THENAULT,
PETER MÜLLER, GOTTFRIED LANGENSTEIN, JÉRÔME CLÉMENT /
© ARTE, FRÉDÉRIC MAIGROT



VÉRONIQUE CAYLA / © FRÉDÉRIC MAIGROT

LA CHAÎNE

- 2010 »** ARTE fête ses 20 ans
- 2003 »** ARTE GEIE, basé à Strasbourg, inaugure son nouveau siège, situé près des institutions européennes
- 1997 »** ARTE Deutschland crée ARTE EDITION
- 1996 »** ARTE lance son site internet
- 1994 »** ARTE lance le mensuel allemand ARTE Magazin
La Sept ARTE crée ARTE Éditions
- 1991 »** ARTE voit le jour sous la forme d'un Groupement européen d'intérêt économique (GEIE), composé de La Sept et ARTE Deutschland TV GmbH.
Son siège est à Strasbourg
La Sept crée La Sept Cinéma, filiale de production cinématographique
- 1990 »** La France et les onze Länder de la République Fédérale d'Allemagne signent le Traité interétatique établissant les fondements de la Chaîne culturelle européenne
Les cinq Länder de l'Est adhéreront au Traité en novembre 1996



À LA TÊTE D'ARTE

ARTE GEIE

PRÉSIDENTS ET VICE-PRÉSIDENTS DE L'ASSEMBLÉE GÉNÉRALE

- Depuis 2010 »** Markus Schächter et Rémy Pflimlin
- 2007-2010 »** Véronique Cayla et Jobst Plog
- 2003-2007 »** Jobst Plog et Rémy Pflimlin
- 1999-2003 »** Georges Fillioud et Dieter Stolte
- 1995-1999 »** Jobst Plog et Daniel Toscan du Plantier
- 1991-1995 »** Willibald Hilf et Daniel Toscan du Plantier

PRÉSIDENTS ET VICE-PRÉSIDENTS DU COMITÉ DE GÉRANCE

- Depuis 2011 »** Véronique Cayla et Gottfried Langenstein
- 2007-2010 »** Gottfried Langenstein et Jérôme Clément
- 2003-2007 »** Jérôme Clément et Gottfried Langenstein
- 1999-2003 »** Jobst Plog et Jérôme Clément
- 1995-1999 »** Jérôme Clément et Jörg Rüggeberg
- 1991-1995 »** Jérôme Clément et Dietrich Schwarzkopf

ARTE France

PRÉSIDENTS D'ARTE FRANCE

- Depuis 2011 »** Véronique Cayla
- 1989-2011 »** Jérôme Clément

ARTE Deutschland

DIRECTEURS-GÉRANTS D'ARTE DEUTSCHLAND

- Depuis 2011 »** Klaus Wenger (ARD), Wolfgang Bergmann (ZDF)
- 2001-2011 »** Klaus Wenger (ARD), Heiko Holfleisch (ZDF)
- 1995-2001 »** Klaus Wenger (ARD), Hans-Günther Brüske (ZDF)
- 1991-1995 »** Gert Opitz (ARD), Wolfgang Bernhard jusqu'en 1992 puis Hans-Günther Brüske (ZDF)



LANCEMENT D'ARTE BELGIQUE, FADILA LAANAN, JEAN-PAUL PHILIPPOT, 2006 / © MICHEL LEROY, RTBF

LES PARTENAIRES EUROPÉENS

- 2011 »** ARTE Belgique diffusée en flamand en partenariat avec la VRT
- 2009 »** Accord de coopération avec l'ERT (Grèce)
- 2006 »** Lancement d'ARTE Belgique, la fenêtre de la RTBF sur ARTE en Belgique francophone
- 2002 »** Accord de coproduction avec SVT (Suède)
- 2001 »** Accord de coproduction avec la BBC (Royaume-Uni)
- 1999 »** Accord de coopération avec YLE (Finlande)
- 1998/2001 »** Accord de coopération puis d'association avec l'ORF (Autriche)
- 1996/2001 »** Accord de coopération puis d'association avec la TVP (Pologne)
- 1995 »** Accord de coopération avec la SRG SSR (Suisse) et la TVE (Espagne)
- 1993 »** Accord d'association avec la RTBF (Belgique)



HABILLAGE ET PROMOTION

- 2012 »** « ARTE, la télé qui vous allume » / « ARTE bewegt »
- Depuis 2011 »** Le logo ARTE devient sculpture 3D, un nouvel habillage conçu par une équipe d'artistes venus de toute l'Europe sous l'impulsion de la Directrice artistique d'ARTE, Ulli Krieg.
- 2008 »** Un habillage aux couleurs vives, tourné en HD, ponctué de portraits en gros plan, avec un logo ARTE sur un cartouche tridimensionnel (LuxLotusLiner), accompagné d'une nouvelle identité sonore (NovaProd).
- 2004 »** « ARTE, Vivons curieux ». Le logo s'incline à 4° (Velvet). Une campagne d'envergure est menée en France (Ailleurs exactement). Quelques idents supplémentaires sont tournés en 2007 (Déjà vu).
- 2003 »** La campagne « ARTE auf 8 » (agence McCann-Erickson) incite les téléspectateurs allemands à programmer ARTE sur la touche 8 de leur télécommande.
- 2002 »** Campagne d'information en Allemagne autour de la diffusion des programmes de l'après-midi en norme analogique sur le satellite Astra 1D.
- 2001 »** De petites tranches de vie pleines d'émotion servent de fil conducteur entre les programmes (Razorfish).
- 2000 »** « ARTE et fière de l'être » (Audour, Soum, Larue).
« ARTE erleben » (McCann-Erickson)
- 1998 »** « ARTE, was für ein Angebot! » (Michael Conrad & Leo Burnett)
- 1996 »** « ARTE, sehen Sie selbst! » (Castenow + Partner)
- 1995 »** Un logo épuré d'un orange flamboyant (Lambie-Naim & Company)
- 1994 »** « Ma télé a du talent » (Audour, Soum, Larue).
- 1992 »** Première campagne: « Laissez-vous déranger par ARTE » (Audour, Soum, Larue)

DIFFUSION

- 2011-2012 »** Arrêt de la diffusion analogique en France (novembre 2011) et en Allemagne (avril 2012) et extension de la diffusion numérique terrestre à l'ensemble du territoire français.
- 2010 »** Diffusion de la télévision de rattrapage ARTE+7 sur la télévision connectée, les smartphones et les plateformes vidéos dont YouTube et Dailymotion en France
- 2008 »** Diffusion en haute définition sur l'ensemble des réseaux : en Allemagne sur le satellite Astra et les réseaux câblés et, en France, sur la TNT, le satellite, le câble et l'ADSL.
- 2007 »** Lancement de la télévision de rattrapage ARTE+7 sur le site internet d'ARTE.
- 2006-2007 »** Diffusion sur l'ADSL en France puis en Allemagne.
- 2005 »** Démarrage de la Télévision numérique terrestre (TNT) en France, 24h/24. Programmation dès 8h.
- 2001 »** Obtention d'un canal plein sur le satellite analogique Astra et diffusion dès 14h sur les réseaux câblés analogiques en Allemagne. Programmation dès 14h.
- 1996-2000 »** Diffusion numérique en France sur les bouquets de TPS sur Hotbird et de Canal+ sur Astra et, en Allemagne sur les bouquets de la ZDF puis de l'ARD sur Astra.
- 1994 »** Diffusion numérique sur le satellite Astra en Allemagne.
- 1992 »** Premières diffusions analogiques simultanées en France et en Allemagne dès 17h par satellite (Kopernikus et TDF1/2) et sur le câble, puis sur le 5e réseau hertzien terrestre français, capté par 72 % des foyers.

arte

PUBLICATION ÉDITÉE PAR
ARTE GEIE

SERVICE PRESSE ET RELATIONS PUBLIQUES :
CLAUDE-ANNE SAVIN
RÉDACTION ET COORDINATION :
CÉCILE LE MARTRET
TRADUCTION & RÉDACTION :
SERVICE LINGUISTIQUE D'ARTE GEIE, SYLVIE DAUVILIER
CONCEPTION GRAPHIQUE :
STETZER KOMMUNIKATIONSDESIGN, MUNICH
IMPRESSION :
EBERL PRINT, IMMENSTADT

© ARTE GEIE
STRASBOURG, JANVIER 2013

GRILLE DES PROGRAMMES DE JOURNÉE

06.00

08.00

13.00

14.45

20.40

SAMEDI

DIMANCHE

LUNDI

MARDI

MERCREDI

JEUDI

VENDREDI

| | | | | | | |
|---|---|---------------------------|------------------------|---------------------------|------------------------|------------------------|
| ARTE REPORTAGE 42' | DOCUMENTAIRE 104' | MUSIQUE 43' | MUSIQUE 43' | MUSIQUE 43' | MUSIQUE 43' | MUSIQUE 43' |
| SQUARE 43' | | LE DESSOUS DES CARTES 12' | KARAMBOLAGE 11' | LE DESSOUS DES CARTES 12' | KARAMBOLAGE 11' | KARAMBOLAGE 11' |
| PHILOSOPHIE 26' | | SÉRIE 52' | SÉRIE 52' | SÉRIE 52' | SÉRIE 52' | SÉRIE 52' |
| ARTE JUNIOR 104' | ARTE JUNIOR 104' | SÉRIE DOCUMENTAIRE 26' | SÉRIE DOCUMENTAIRE 26' | SÉRIE DOCUMENTAIRE 26' | SÉRIE DOCUMENTAIRE 26' | SÉRIE DOCUMENTAIRE 26' |
| | | X:ENIUS 26' | X:ENIUS 26' | X:ENIUS 26' | X:ENIUS 26' | X:ENIUS 26' |
| | | TERRES D'AILLEURS 43' | TERRES D'AILLEURS 43' | TERRES D'AILLEURS 43' | TERRES D'AILLEURS 43' | TERRES D'AILLEURS 43' |
| KARAMBOLAGE 11' | | | | | | |
| 360°-GÉO 43' | DOCUMENTAIRE SCIENCE HISTOIRE DÉCOUVERTE 104' | SÉRIE 52' | SÉRIE 52' | SÉRIE 52' | SÉRIE 52' | SÉRIE 52' |
| DOCUMENTAIRE SCIENCE HISTOIRE DÉCOUVERTE 135' | | ART ET CULTURE 26' | THEMATINÉE 120' | THEMATINÉE 120' | THEMATINÉE 120' | ARTE REPORTAGE 52' |
| | SQUARE 43' | THEMATINÉE 95' | | | | LE BLOGUEUR 26' |
| | PHILOSOPHIE 26' | | | | | 360°-GÉO 43' |
| DOCUMENTAIRE 52' | 360°-GÉO 52' | ARTE JOURNAL 10' | ARTE JOURNAL 10' | ARTE JOURNAL 10' | ARTE JOURNAL 10' | ARTE JOURNAL 10' |
| LE DESSOUS DES CARTES 12' | L'AVENTURE HUMAINE 52' | X:ENIUS 26' | X:ENIUS 26' | X:ENIUS 26' | X:ENIUS 26' | X:ENIUS 26' |
| YOUROPE 26' | | DOCUMENTAIRE 43' | DOCUMENTAIRE 43' | DOCUMENTAIRE 43' | DOCUMENTAIRE 43' | DOCUMENTAIRE 43' |
| METROPOLIS 50' | L'AVENTURE HUMAINE 52' | CINÉMA 105' | CINÉMA 105' | CINÉMA 105' | CINÉMA 105' | CINÉMA 105' |
| ARTE DÉCOUVERTE 43' | ART ET CULTURE 26' | | | | | |
| FICTION 90' | DOCUMENTAIRE CULTUREL 52' | | | | | |
| | ATELIER 26' | TERRES D'AILLEURS 43' | TERRES D'AILLEURS 43' | TERRES D'AILLEURS 43' | TERRES D'AILLEURS 43' | TERRES D'AILLEURS 43' |
| SÉRIE DOCUMENTAIRE 26' | PERSONNE NE BOUGE ! 43' | SÉRIE DOCUMENTAIRE 26' | SÉRIE DOCUMENTAIRE 26' | SÉRIE DOCUMENTAIRE 26' | SÉRIE DOCUMENTAIRE 26' | SÉRIE DOCUMENTAIRE 26' |
| CUISINES DES TERROIRS 26' | CUISINES DES TERROIRS 42' | X:ENIUS 26' | X:ENIUS 26' | X:ENIUS 26' | X:ENIUS 26' | X:ENIUS 26' |
| ARTE REPORTAGE 52' | MAESTRO 43' | ARTE DÉCOUVERTE 43' | ARTE DÉCOUVERTE 43' | ARTE DÉCOUVERTE 43' | ARTE DÉCOUVERTE 43' | ARTE DÉCOUVERTE 43' |
| ARTE JOURNAL 15' | ARTE JOURNAL 15' | ARTE JOURNAL 20' | ARTE JOURNAL 20' | ARTE JOURNAL 20' | ARTE JOURNAL 20' | ARTE JOURNAL 20' |
| 360°-GÉO 43' | KARAMBOLAGE 11' | 28 MINUTES 28' | 28 MINUTES 28' | 28 MINUTES 28' | 28 MINUTES 28' | 28 MINUTES 28' |
| | LE BLOGUEUR 26' | | | | | |

GRILLE DES PROGRAMMES DE SOIRÉE

20.40

00.00

| SAMEDI AVENTURE HUMAINE ET TRACKS NIGHT | DIMANCHE ARTE | LUNDI CINÉMA | MARDI ENQUÊTE | MERCREDI CRÉATION | JEUDI SÉRIE SCIENCE, SOCIÉTÉ | VENDREDI FICTION |
|---|--|-----------------------|---------------------------|-------------------------------|------------------------------------|---------------------------------|
| L'AVENTURE HUMAINE 52' | DIMANCHE ARTE : CINÉMA, SPECTACLE, DOCUMENTAIRE, PROGRAMMATION SPÉCIALE 190' | CINÉMA CLASSIQUE 100' | THEMA DU MARDI 105' | CINÉMA ACTUEL 100' | SÉRIE 52' | FICTION 90' |
| L'AVENTURE HUMAINE 52' | | | | | SÉRIE 52' | |
| POP CULTURE 52' | | TOUS LES CINÉMAS 100' | LE DESSOUS DES CARTES 12' | DOCUMENTAIRE CULTUREL 52' | SCIENCES 52' | FICTION 90' |
| TRACKS 52' | | OPÉRA THÉÂTRE | HISTOIRE 52' | | SOCIÉTÉ 52' | |
| ARTE CREATIVE 26' | ARTE LIVE CLASSIQUE | LA LUCARNE 52' | GÉOPOLITIQUE 52' | CINÉMA DÉCOUVERTE 100' | | COURT-CIRCUIT MOYEN MÉTRAGE 52' |
| AU CŒUR DE LA NUIT 52' | PHILOSOPHIE 26' | METROPOLIS 50' | YOUROPE 26' | DOCUMENTAIRE GRAND ÉCRAN 100' | | |
| INTRO-DUCING ARTE LIVE | | | LE MUET DU MOIS 100' | | | |
| CINÉMA TRASH 100' | | | | | | |

CINÉMA

FICTIONS ET SÉRIES

CULTURE ET ARTS VIVANTS

DOCUMENTAIRES

SOCIÉTÉ

INFORMATION



arte

ARTE GEIE

4 QUAI DU CHANOINE WINTERER
BP 20035
F-67080 STRASBOURG CEDEX
T +33 (0)3 88 14 22 22
F +33 (0)3 88 14 22 00

ARTE FRANCE

8 RUE MARCEAU
F-92785 ISSY-LES-MOULINEAUX
CEDEX 9
T +33 (0)1 55 00 77 77
F +33 (0)1 55 00 77 00

ARTE DEUTSCHLAND TV GMBH

POSTFACH 10 02 13
D-76483 BADEN-BADEN
T +49 (0)7221 93 69 0
F +49 (0)7221 93 69 70

WWW.ARTE.TV